



Husqvarna®



HUSQVARNA CONSTRUCTION, AMÉRIQUE DU NORD

CATALOGUE DE PRÉPARATION DE SURFACES 2024-2025



DES SOLUTIONS CONÇUES POUR VOS ACTIVITÉS COMMERCIALES

Chez Husqvarna, vous pouvez toujours compter sur un personnel dévoué et compétent pour vous offrir un service, un soutien et des solutions d'affaires de qualité supérieure et adaptés à vos besoins. C'est ainsi que nous pouvons prendre en charge vos projets sans problème et avec une disponibilité optimale. Cela vous permet de vous concentrer sur votre entreprise, vos clients et votre personnel. Et avec un vaste fournisseur et partenaire de service à long terme comme Husqvarna, vous bénéficiez d'un point de contact unique pour tout votre équipement. En bref, vous obtenez tout au même endroit.

SERVICES ET ASSISTANCE

CLIENTS AUX ÉTATS-UNIS

CENTRES DE SERVICES

- Centre de services d'Atlanta
- Centre de services de Chicago
- Centre de services de Dallas
- Centre de services de Kansas City
- Centre de services Corona
- Centre de services de New Haven

Les numéros de téléphone, l'adresse et les heures d'ouverture du centre de service sont tous accessibles sur notre site Web.

SOUTIEN À LA CLIENTÈLE ET TECHNIQUE

- Service à la clientèle - Téléphone : 800 288-5040
- Soutien technique - Téléphone : 800 288-5040

SITES WEB

- <https://www.husqvarnaconstruction.com/ca-fr/>
- www.husqvarnacptraining.com

PORTAIL CLIENT ET COMMANDE WEB

- www.husqvarnaconstruction.com/us/support/customer-portal/

INFORMATIONS SUR LA GARANTIE

- www.husqvarnaconstruction.com/us/warranty/

FINANCEMENT DE CONSTRUCTION HUSQVARNA

- Parlez à votre représentant Husqvarna.

CLIENTS AU CANADA

CENTRES DE SERVICES

- Centre de services de Calgary
- Centre de services de Montréal
- Centre de services de Toronto
- Centre de services de Vancouver

Les numéros de téléphone, l'adresse et les heures d'ouverture du centre de service sont tous accessibles sur notre site Web.

SOUTIEN À LA CLIENTÈLE ET TECHNIQUE

- Service à la clientèle - Téléphone : 800 461-9589
- Soutien technique - Téléphone : 800 288-5040

SITES WEB

- www.husqvarnaconstruction.com/ca-en/
- www.husqvarnaconstruction.com/ca-fr/
- www.husqvarnacptraining.com

PORTAIL CLIENT ET COMMANDE WEB

- www.husqvarnaconstruction.com/ca-en/support/customer-portal/
- www.husqvarnaconstruction.com/ca-fr/assistance/portail-clients/

INFORMATIONS SUR LA GARANTIE

- www.husqvarnaconstruction.com/ca-en/warranty/
- www.husqvarnaconstruction.com/ca-fr/garantie/

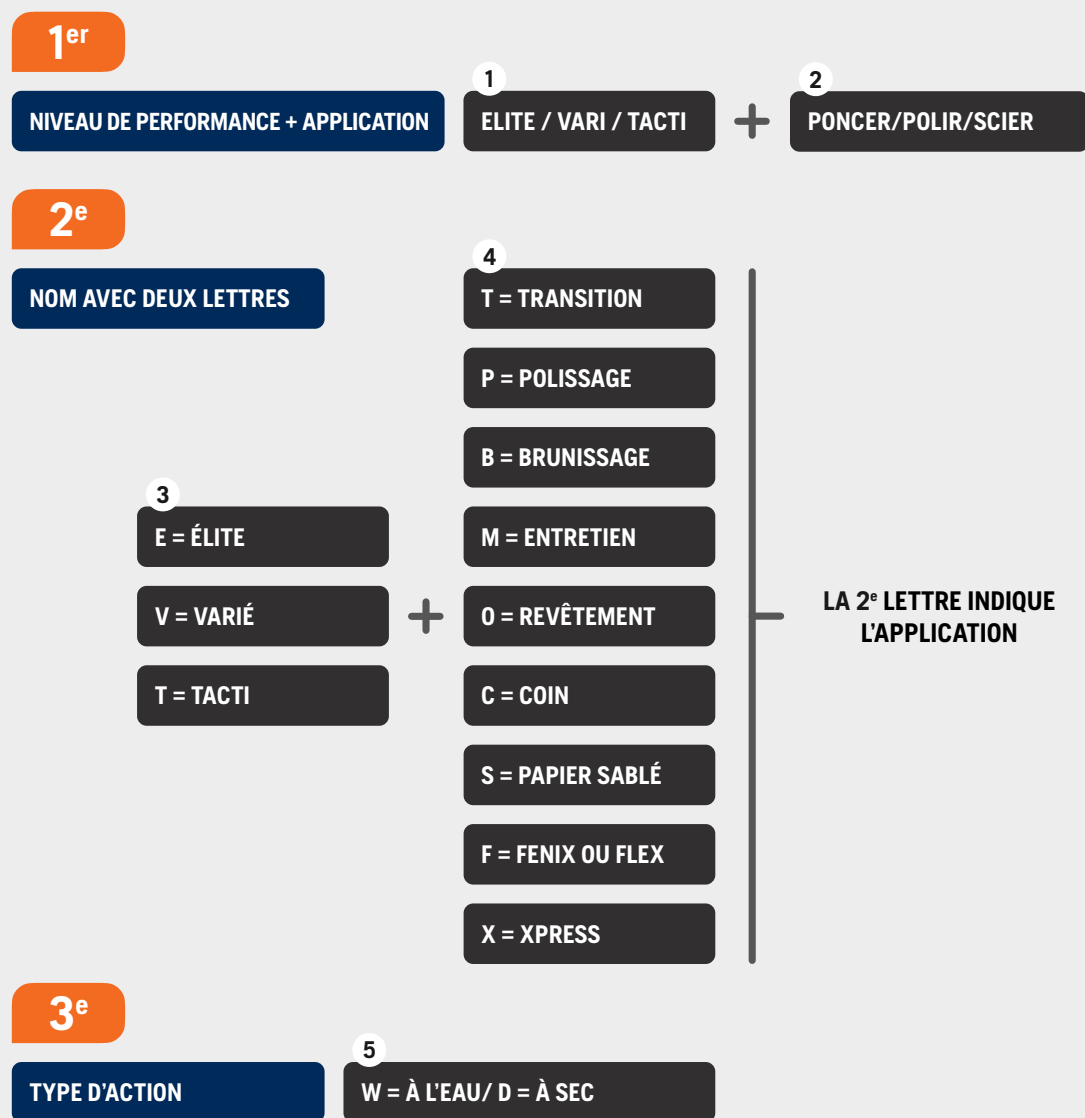
FINANCEMENT DE CONSTRUCTION HUSQVARNA

- Parlez à votre représentant Husqvarna.

NOUVEAU SYSTÈME DE DÉNOMINATION DES OUTILS DIAMANTÉS

Dans l'ensemble de la gamme, vous trouverez la même structure logique de dénomination, les mêmes tailles de grains codées par couleur et les mêmes informations de marquage, le tout pour faciliter votre journée de travail. Suivez simplement les étapes du système ci-dessous pour apprendre à lire la nouvelle structure.

1 2 3 4 5
TACTI-POLISH T T W



FACILE À CHOISIR. FACILE À UTILISER.

Commencez le travail, sans vous arrêter. Notre gamme présente plusieurs améliorations qui facilitent le choix et l'utilisation du bon outil.



UNE IDENTIFICATION DE MARQUE PLUS CLAIRE

Un logo plus grand facilite plus que jamais l'identification des produits Husqvarna.

TROIS NIVEAUX DE PERFORMANCE

Trouvez la bonne performance pour chaque travail. Choisissez parmi trois niveaux de performances clairement indiqués pour trouver l'outil parfait pour vos besoins :

- Série ÉLITE
- Série VARI
- Série TACTI

DES NOMS DE PRODUITS SIMPLIFIÉS

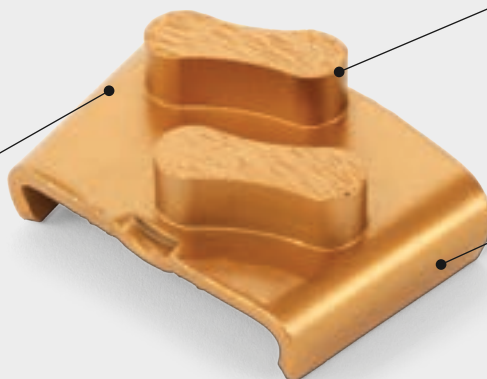
Un système de dénomination simple a été appliqué à l'ensemble de la gamme, indiquant clairement le niveau de performance, l'application et l'action de chaque outil.

EMBALLAGE SANS PLASTIQUE

Tous les outils diamantés sont désormais emballés dans du carton. Cela garantit que tous les outils sont protégés, tout en réduisant l'utilisation de plastique et de déchets sur le chantier.

CODE DE COULEURS COHÉRENT

Les tailles de grain de tous les outils en métal et en résine sont désormais indiquées par un système de code de couleur unique.



MARQUAGES D'OUTILS COHÉRENTS

Des informations de marquage cohérentes sur les outils vous donnent toutes les informations dont vous avez besoin en un coup d'œil.

QUALITÉ ASSURÉE À CHAQUE ÉTAPE

Tous nos diamants sont fabriqués sur mesure pour répondre aux besoins spécifiques de chaque application. Ils sont ensuite testés et classés dans nos propres laboratoires sophistiqués de recherche et développement. Chaque étape, de l'achat à la production en passant par l'analyse, est supervisée et la qualité assurée par notre propre équipe interne d'experts en diamants.

SYSTÈME DE FIXATION EZCHANGE^{MC}

Minimisez les interruptions : Tous les outils en métal (et les outils en résine ELITE) sont désormais dotés du système de fixation breveté EZchange^{MC}.



TABLE DES MATIÈRES

APPLICATIONS POUR SOL HUSQVARNA

Retrait	10-11
Préparation	12-13
Affinage	14-19
Applications avec acier	20-21
Gestion de la poussière et des boues	22-23

GAMME DE PRODUITS HUSQVARNA

Décolleuses de sol	24-27
Grenailleuses	28-33
Grenailleuses d'acier	34-37
Raboteuses	38-41
Scieuses	42-45
Surfaceuses mono-plateau	46-49
Surfaceuses planétaires	50-61
Gestion de la poussière et des boues	62-75

CONSOMMABLES HUSQVARNA

Produits chimiques	76-79
Outils diamantés	80-91
Hipertrowel	92-95

PENSER PLUS GRAND TRAVAILLER MIEUX

Découvrez toutes les possibilités offertes par la gamme de solutions de préparation de surfaces la plus complète sur le marché. En combinant notre vaste savoir-faire avec une large gamme de machines, nous pouvons répondre à tous vos besoins en matière de préparation de surfaces, qu'il s'agisse de grenailage, de grenailage d'acier, de décollage, de scarification, de ponçage, de polissage et bien plus encore.

Nous rationalisons également nos outils diamantés en une nouvelle gamme pour offrir une expérience de préparation de surfaces inégalée. Trouver le bon outil pour votre application deviendra un processus encore plus simple et sans effort.

Bénéficiez de notre savoir-faire de pointe dans le secteur et repoussez les limites de ce que vous pouvez réaliser.

ENCORE PLUS D'AVANTAGES

Être un partenaire complet ne se limite pas au matériel. Votre objectif est de produire des résultats exceptionnels et le nôtre est de dépasser vos attentes - non seulement avec des machines et des outils, mais aussi avec des services efficaces et des conseils conviviaux. Quelle que soit les ambitions ou la tâche à accomplir, votre réussite est notre plus grande récompense.

- **L'OFFRE LA PLUS DIVERSIFIÉE**
- **LE PLUS GRAND CHOIX**
- **PRISE EN CHARGE DE NOUVELLES APPLICATIONS**
- **MANIPULATION D'UNE PLUS GRANDE GAMME DE MATÉRIAUX**
- **SOUTIEN DE CLASSE MONDIALE**

Pour plus d'informations, visitez notre site Web :
www.husqvarnaconstruction.com







DES SOLUTIONS RÉVOLUTIONNAIRE POUR LA PRÉPARATION DE SURFACES!

Faites passer votre entreprise au niveau supérieur avec nos solutions de classe mondiale. Nous faisons avancer l'industrie en apportant des nouveautés à notre offre et en rationalisant notre gamme d'outils diamantés. Vous pouvez désormais transformer encore plus de surfaces et trouver tout ce dont vous avez besoin en un seul endroit.



AFFINER



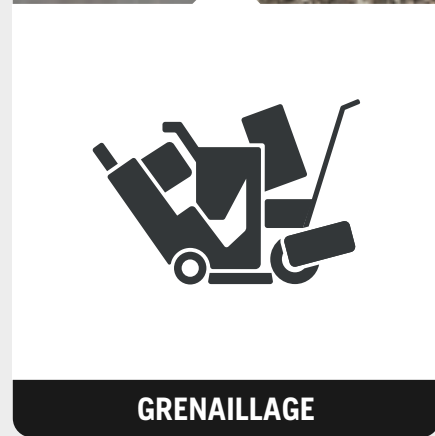
QUEL TYPE DE SOL SOUHAITEZ-VOUS RETIRER?



DÉCOLLEUSE



DÉCOLLEUSE AUTOPORTÉE



GRENAILLAGE

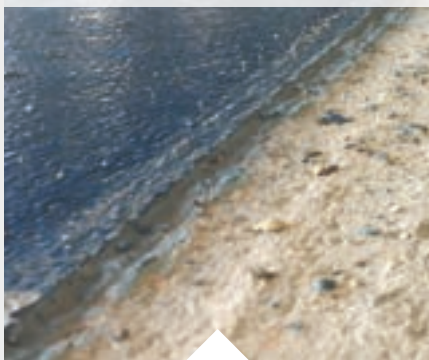
MÉTHODES POUR RETIRER LES REVÊTEMENTS

Il existe plusieurs méthodes pour retirer un revêtement d'un sol. Un choix judicieux parmi les différentes méthodes pour retirer les planchers vous permettra d'obtenir de meilleurs résultats, de réduire les coûts d'outillage, d'optimiser le temps de travail et de créer de meilleures conditions pour l'entretien des sols.

Chaque secteur a des exigences différentes en matière de matériaux de sol. Ainsi, avant de retirer un plancher, il faut établir quelles méthodes de préparation de surface sont les plus adaptées en matière de budget, d'efficacité, de qualité et, bien sûr, de résultat final. Les sols industriels sont soumis à des mouvements de charges, à des produits chimiques et à des dommages tout au long de leur vie. Lors du retrait de revêtements de sol industriels anciens et endommagés, l'objectif est d'enlever les revêtements de sol sans endommager la couche de base en béton située en dessous.



REVÊTEMENTS ÉPAIS ET RÉSISTANTS DE SOLS DURS



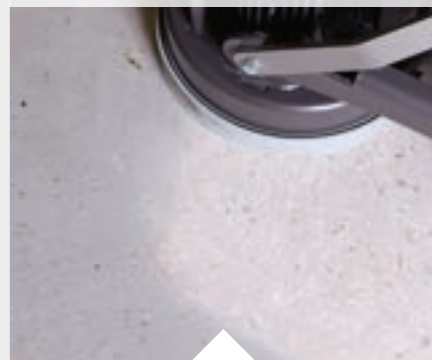
RABOTAGE

REVÊTEMENTS ÉPAIS ET RÉSISTANTS DE SOLS MOUS



SCIAGE

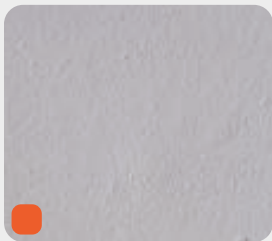
REVÊTEMENTS MINCES DE SOLS MOUS



PONÇAGE

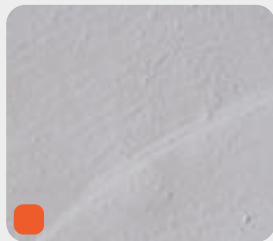


QUEL NIVEAU CSP RECHERCHEZ-VOUS?



CSP-1
PONÇAGE LÉGER

Pour obtenir un profil CSP-1, utilisez une ponceuse Husqvarna avec des outils diamantés à liant métallique.



CSP-2
PONÇAGE MOYEN

Pour obtenir un profil CSP-2, utilisez une ponceuse Husqvarna avec des outils diamantés à liant métallique.



CSP-3
GRENAILLAGE TRÈS LÉGER OU
PONÇAGE INTENSIF

Pour obtenir un profil CSP-3, utilisez de préférence une grenailleuse avec grenaille d'acier de petite taille à vitesse maximale.



CSP-4
GRENAILLAGE LÉGER

Pour obtenir un profil CSP-4, utilisez une grenailleuse avec grenaille d'acier de petite/moyenne taille à vitesse élevée.



CSP-5
GRENAILLAGE MOYEN

Pour obtenir un profil CSP-5, utilisez une grenailleuse avec grenaille d'acier de taille moyenne à vitesse moyenne.



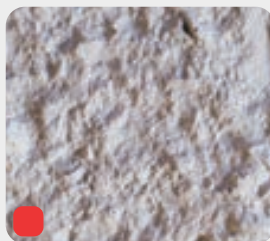
CSP-6
GRENAILLAGE MOYEN/INTENSE
OU RABOTAGE LÉGER

Pour obtenir un profil CSP-6, utilisez une grenailleuse avec grenaille d'acier de taille moyenne/grande à vitesse moyenne ou une raboteuse Husqvarna à faible profondeur.



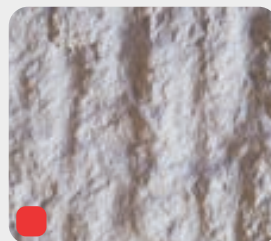
CSP-7
GRENAILLAGE INTENSE OU
RABOTAGE MOYEN

Pour obtenir un profil CSP-7, utilisez une grenailleuse avec grenaille d'acier de grande taille à faible vitesse ou une raboteuse Husqvarna à profondeur moyenne.



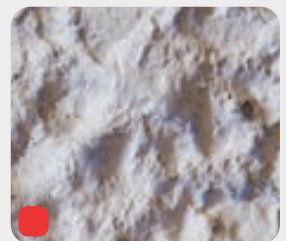
CSP-8
RABOTAGE MOYEN/INTENSE
OU FRAISAGE/PLANAGE LÉGER

Pour obtenir un profil CSP-8, utilisez une raboteuse Husqvarna à grande profondeur.



CSP-9
RABOTAGE INTENSE OU
FRAISAGE/PLANAGE MOYEN

Pour obtenir un profil CSP-9, utilisez une grande raboteuse Husqvarna à très grande profondeur.



CSP-10
FRAISAGE/PLANAGE INTENSE

Pour obtenir un profil CSP-10, utilisez une grande raboteuse Husqvarna à très grande profondeur.



MÉTHODES POUR PRÉPARATION DES SOLS

Une bonne préparation de la surface du béton existant est essentielle à la réussite d'un projet, qu'il s'agisse d'un resurfaçant, d'un revêtement modifié aux polymères ou autonivelant, d'un scellant, d'un enduit ou d'une teinture.

Puisqu'il existe de nombreuses solutions pour les revêtements et la restauration, il est important que vous connaissiez les exigences en matière d'état de surface pour le produit précis que vous envisagez d'utiliser. Prendre des mesures pour préparer correctement la surface de béton existante vous fera gagner du temps et de l'argent et peut réduire considérablement le risque de défaillance du revêtement. L'International Concrete Repair Institute (ICRI) a établi dix classifications pour une bonne préparation de surface et a développé des blocs de répliques de profils pour offrir un point de référence visuel à l'utilisateur. Chaque profil porte un numéro CSP allant d'une ligne de base de 1 (presque plat) à 10 (très rugueux).



Méthode de préparation	CSP-1	CSP-2	CSP-3	CSP-4	CSP-5	CSP-6	CSP-7	CSP-8	CSP-9	CSP-10
Description										
Ponçage	████████████████████									
Grenaillage		████████████████████								
Rabotage						████████████████████				
Fraisage/rabotage									████████████████████	

Ponçage

Pour niveler les sols irréguliers et retirer les revêtements fins.

Des milliers de clients dans le monde entier utilisent nos ponceuses de sol. Elles jouissent d'une solide réputation quant à la qualité des travaux réalisés sur les revêtements de sol industriels et décoratifs, mais également sur les marchés de la décontamination et de la démolition. Offertes dans de nombreuses tailles et versions électriques, elles peuvent être utilisées à tout moment et en tout lieu

Grenaillage

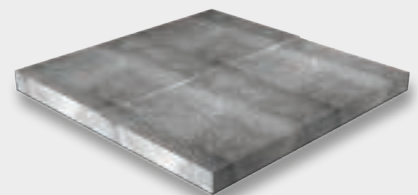
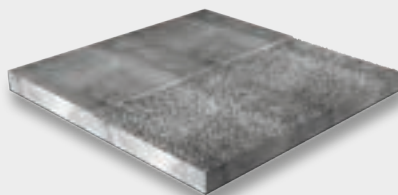
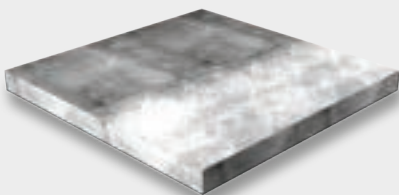
Pour nettoyer et retexturer le béton ou l'asphalte.

Une fois que l'abrasif en acier atteint la surface, la grenailleuse recycle le support. La poussière et les contaminants sont éliminés par un séparateur de lavage à l'air et sont acheminés vers un dépoussiéreur Husqvarna spécialisé. Le processus est ainsi quasiment exempt de poussière.

Rabotage

Pour niveler de grandes surfaces ou retirer des revêtements épais.

Le tambour est placé à l'intérieur de la machine et, une fois qu'elle est mise en marche, le tambour rotatif génère une force centripète qui fait « claquer » la fraise sur la surface, provoquant une action de coupe mécanique. La poussière et les contaminants sont acheminés vers un dépoussiéreur Husqvarna spécialisé.





APERÇU DES OUTILS DE RAFFINAGE DU SOL



AFFINAGE DE PLANCHERS EN BÉTON

Les sols décoratifs constituent une nouvelle tendance du marché qui évolue rapidement. Les sols en béton ne sont plus considérés comme de simples supports, mais font désormais partie intégrante de la décoration, tout en offrant des caractéristiques superbement fonctionnelles.

- Polissage
- Exposition des granulats
- Bouchardage
- Rainurage



AFFINAGE DE PLANCHERS D'ASPHALTE

L'élimination du liant des surfaces asphaltées afin de mettre en valeur la beauté naturelle des particules de granulats colorées est souvent considérée comme la meilleure solution pour améliorer l'esthétique de l'asphalte, car elle permet de réduire les coûts d'entretien. L'asphalte peut également être poli pour obtenir une surface lisse avec des granulats apparents.

- Polissage
- Exposition des granulats



AFFINAGE DE PLANCHERS EN BOIS

Rénovez les parquets en milieu résidentiel, dans les gymnases scolaires ou les terrasses extérieures grâce à nos outils spéciaux conçus pour le ponçage du bois.

- Ponçage

MÉTHODES POUR AFFINAGE DES PLANCHERS

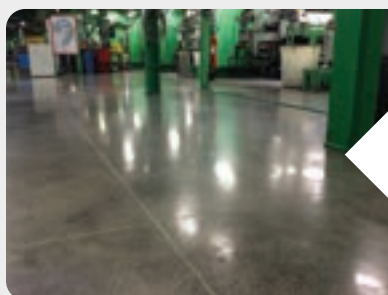
Les architectes et les propriétaires d'installations s'intéressent de plus en plus aux sols en ce qui concerne les spécifications fonctionnelles et esthétiques. L'affinage mécanique de matériaux qui font déjà partie d'une structure de construction, comme le béton, constitue souvent un choix durable et intelligent.



AFFINAGE DE SOLS EN PIERRE NATURELLE

Comme son nom l'indique, la pierre naturelle est une pierre produite par la nature. La pierre naturelle est extraite de la croûte terrestre et façonnée à la taille et à la forme souhaitées par sciage, ponçage ou polissage. Sa présence dans le monde entier, ainsi que son aspect magnifique et varié, en ont fait une pierre très populaire pour la construction et la décoration.

- Polissage
- Bouchardage
- Ponçage



RÉNOVATION ET ENTRETIEN DE SOLS AFFINÉS

La tendance n'est pas au remplacement des surfaces existantes mais à leur entretien et à leur rénovation. La rénovation d'un sol industriel offre une solution moins coûteuse, moins invasive, et plus respectueuse de l'environnement qu'un nouveau sol industriel. Avec les équipements Husqvarna, vous êtes en mesure de réparer des fissures ou des joints et vous pouvez entretenir votre béton poli en le nettoyant et en lui redonnant ses propriétés d'origine.

- Polissage
- Exposition des granulats

AFFINAGE DES PLANCHERS EN BÉTON



PONÇAGE AVEC DES OUTILS DE POLISSAGE

BÉTON POLI



La méthode Husqvarna pour polir le béton s'appelle Superfloor^{MC}. Elle se compose d'un ensemble de processus prédéfinis et éprouvés comprenant un concept complet de machines, d'outils et de produits chimiques pour créer une surface de béton mécaniquement affinée, polie et ouverte à la diffusion avec les métriques de surface qui en résultent (Ra, DOI et GU). Les sols en béton poli Superfloor sont très durables, ont un faible coût de cycle de vie, une résistance élevée au glissement et sont attrayants, ce qui en fait un choix populaire pour les installations industrielles et commerciales.



PONÇAGE AVEC BOUCHARDAGE

BÉTON BOUCHARDÉ



Le bouchardage du béton est un procédé qui permet d'obtenir un effet similaire à celui de la pierre naturelle taillée, avec une surface en béton comme base. Le béton est abrasé mécaniquement à l'aide d'outils de bouchardage afin de donner un effet authentique aux espaces extérieurs. Le béton bouchardé est idéal pour les abords de piscines, ou pour la création d'une surface antidérapante sur les terrasses, les allées de jardin ou les allées piétonnes.



SCIAGE AVEC UN TAMBOUR SPÉCIAL

BÉTON RAINURÉ



Le rainurage du béton consiste à créer des rainures sur les surfaces en béton. Il peut être utilisé pour rendre une surface antidérapante, par exemple dans une ferme afin de réduire les risques de chute du bétail. Il peut également être utilisé pour créer une « ligne directrice » facile à repérer que les personnes ayant une déficience de la vue peuvent suivre avec leur cane dans les villes. La méthode du sciage peut être utilisée sur des surfaces telles que le béton pour créer des rainures dans le sol. En utilisant différentes lames de scie et différents réglages de tambour, il est possible de créer un large éventail de motifs rainurés.

AFFINAGE D'ASPHALTE ET DE PLANCHERS EN BOIS



ASPHALTE POLI



L'asphalte poli expose les agrégats grossiers de l'asphalte. Cela permet de mettre en valeur les différentes couleurs existant entre le liant et les granulats. Le résultat final a l'aspect du béton poli ou du marbre. Il présente une surface très lisse avec une sensation de haute qualité, tout en conservant les propriétés originales de l'asphalte. L'asphalte poli peut s'adapter à de nombreux espaces achalandés, tels que les halls d'exposition, les écoles, les musées, les bureaux, les entrées, les allées piétonnes, etc.



ASPHALTE AVEC GRANULATS APPARENTS



L'asphalte naturel à granulats apparents donne à l'architecte ou au concepteur la possibilité d'utiliser des granulats disponibles localement pour compléter, contraster et améliorer les routes, les aires de stationnement, les sentiers, les lotissements résidentiels, les centres-villes et les zones urbaines. L'asphalte à granulats apparents constitue une nouvelle génération unique de surfaces d'asphalte distinctives avec un attrait esthétique considérablement accru et une résistance au dérapage améliorée tout en offrant toujours toutes les qualités fonctionnelles et la durabilité de l'asphalte traditionnel.

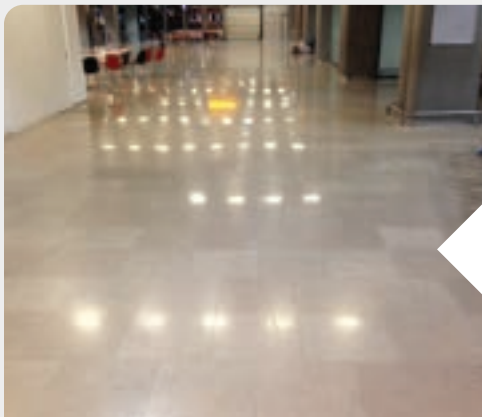


PONÇAGE DU BOIS



Grâce à nos outils de ponçage du bois spécialement conçus et intégrés à nos ponceuses, vous pouvez facilement rénover n'importe quel vieux parquet ou n'importe quelle terrasse en bois. Contrairement à de nombreuses autres machines entraînées par courroie, il s'agit d'une méthode très douce qui est tout aussi efficace en milieu résidentiel que dans les grands gymnases scolaires. Les possibilités vont du retrait de la laque au ponçage d'une surface très lisse.

AFFINAGE DE SOLS EN PIERRE NATURELLE



PONÇAGE À L'EAU OU À SEC

MARBRE POLI, CALCAIRE, GRANIT ET TERRAZZO À BASE DE CIMENT



Lorsqu'on parle de pierre naturelle pour les sols, on pense principalement au granit, au calcaire et au marbre. Nous avons élaboré des méthodes de ponçage spécifiques pour les différents types de sols. Nous avons également inclus le terrazzo à base de ciment, bien qu'il ne s'agisse pas réellement de pierre naturelle, il contient du marbre et est lissé à l'aide d'une méthode de ponçage très similaire à celle de la pierre naturelle.



PONÇAGE AVEC BOUCHARDAGE

PAVÉS/BRIQUES BOUCHARDÉS



De nombreuses villes font face à des problèmes associés aux surfaces glissantes des squares, des trottoirs ou des chaussées en pavés ou en briques. Les pavés et les briques sont progressivement polis en raison de la circulation des piétons ou des voitures. Le bouchardage des pavés existants est la solution idéale dans les villes pour créer une surface antidérapante.



PONÇAGE AVEC DES DISQUES DIAMANTÉS

PONÇAGE DES PAVÉS



La présence de pavés irréguliers dans les centres-villes est souvent un problème pour les personnes à mobilité réduite, qui utilisent des dispositifs de soutien à roues pour éliminer les irrégularités tout en préservant le charme des surfaces pavées.

RÉNOVATION & ENTRETIEN DES SOLS AFFINÉS

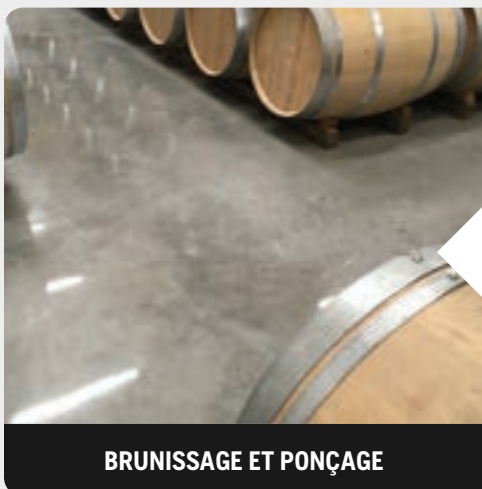


SCIAGE

RÉPARATION DE JOINTS DE DILATATION



La technologie du sciage peut être utilisée sur des surfaces telles que le béton pour créer une tranchée dans le sol. En utilisant un certain nombre de lames de scie et de réglages de tambour, il est possible de créer une tranchée d'une largeur allant jusqu'à 30 cm (11,8 po).



BRUNISSAGE ET PONÇAGE

ENTRETIEN DU BÉTON POLI



Le béton poli est une solution de revêtement de sol attrayante, notamment dans les espaces industriels et commerciaux. Pour conserver les attributs propres au béton poli (par exemple l'éclat et la résistance au glissement), nous recommandons un nettoyage avec des tampons Hiperclean imprégnés de diamant et un entretien périodique avec une ponceuse ou une brunisseuse.



APPLICATIONS AVEC ACIER

Les systèmes de grenailage d'acier sont très efficaces pour éliminer la peinture, les revêtements, la corrosion, les éléments antidérapants et d'autres contaminants des surfaces en acier. Les systèmes de grenailage d'acier utilisent de la grenaille d'acier ou un mélange de grenaille d'acier angulaire et de grenaille d'acier, permettant à l'opérateur de choisir dans une large gamme de profils d'ancrage et de rugosité nécessaires pour presque tous les types d'application de revêtement.

SYSTÈMES HORIZONTALS



PLAQUES DE FOND DE RÉSERVOIR DE STOCKAGE ET PLAQUES DE TOIT



PONTS DE NAVIRES ET D'HÉLICOPTÈRES



PASSERELLES ET PONTS D'HÉLICOPTÈRES SUR LES PLATESFORMES MARITIMES



PONTS ET TABLIERS EN ACIER

SYSTÈMES VERTICAUX



RÉSERVOIR DE STOCKAGE



CALES DE NAVIRES



COQUES DE NAVIRES



TUYAUTERIE

PRÉPARATION DE SURFACES EN ACIER

Le rendement des revêtements protecteurs ou des peintures et produits associés appliqués sur l'acier est considérablement affecté par l'état de la surface de l'acier immédiatement avant l'application de peinture. Les principaux facteurs connus pour influencer sur cette performance sont : la présence de rouille et de calamine; la présence de contaminants de surface, notamment de sels, de poussière, d'huiles et de graisses; le profil de la surface. Le processus de préparation de la surface nettoie non seulement l'acier, mais crée également un profil approprié (motif d'ancrage) pour recevoir le revêtement protecteur. Les grenailleuses d'acier en circuit fermé sont très rentables et efficaces pour préparer les surfaces en acier. Elles nettoient et préparent simultanément, assurant une bonne adhérence du revêtement, de la peinture ou de tout autre produit à appliquer. Lors de la préparation des surfaces en acier, nous nous concentrons sur deux choses : la propreté et les niveaux de rugosité.

PROPRETÉ DES SURFACES

Il existe deux principales normes internationales concernant la propreté des surfaces en acier : la norme ISO et la norme SSPC.

Normes ISO 8501-1

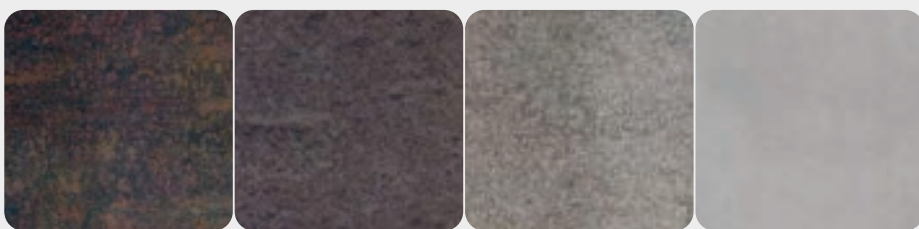
Il s'agit d'une évaluation visuelle relative à la propreté de la surface. Un certain nombre de niveaux de préparation et le degré de nettoyage sont spécifiés. Les degrés de préparation sont définis par des descriptions écrites de l'aspect de la surface après l'opération de nettoyage, accompagnées d'exemples photographiques représentatifs.

Normes SSPC

Les normes SSPC (Society for Protective Coatings) sont utilisées pour spécifier le degré de propreté des surfaces en acier. La SSPC propose des définitions et des photographies normalisées pour les méthodes courantes de nettoyage.

RUGOSITÉ DE LA SURFACE

La rugosité de la surface en acier est importante pour assurer une bonne adhésion des revêtement (fixée par la norme ISO). Elle se mesure en microns et représente la différence entre les pointes et les creux d'une surface en acier. Cette information est importante, car elle affectera également la quantité de peinture à utiliser. Avec les grenailleuses d'acier en circuit fermé, il est possible de produire facilement n'importe quel profil de rugosité en ajustant le mélange abrasif et la vitesse de la machine.



Spécification	BROSSAGE	COMMERCIAL	PROCHE DU MÉTAL BLANC	MÉTAL BLANC
Description				
ISO 8501-1	SA 1	SA 2	SA 2.5	SA 3
SSPC	SP 7	SP 6	SP 10	SP 5



NOS DÉPOUSSIÉREURS HEPA

Sur tout chantier de construction, la poussière est l'ennemie. Elle peut nuire aux opérateurs de machines. Elle peut entraîner des problèmes avec l'équipement. Elle peut avoir un effet négatif sur l'efficacité du travail. Quel que soit votre projet, intégrez-les à votre équipement et profitez de plus de confiance, d'une productivité accrue et d'un environnement de travail plus sain.

La plupart de nos modèles d'extracteurs de poussière sont conformes aux dernières normes HEPA pour l'utilisation d'extracteurs de poussière à usage intensif (DE Line/T 4000/T 7500). Ils sont également équipés de filtres HEPA H13 homologués EN1822.

De plus, nos techniciens d'entretien qualifiés vous aideront à entretenir votre équipement de traitement de la poussière et des boues pour garantir un fonctionnement optimal. Nos techniciens suivent les procédures d'entretien appropriées et utilisent toujours des filtres HEPA exclusifs à Husqvarna et testés individuellement pour les remplacements. Il est important d'entretenir votre équipement pour garantir son rendement, la sécurité et son efficacité tout au long de sa durée de vie utile.



LE COMPLÉMENT IDÉAL À VOTRE SYSTÈME DE QUALITÉ DE L'AIR

La gamme A-Line de Husqvarna comprend certains des purificateurs d'air portatifs les plus avancés et les plus polyvalents offerts sur le marché. Ils sont testés et homologués pour une utilisation à la fois comme purificateurs d'air et comme machines à air négatif, ce qui en fait le complément idéal à votre équipement de gestion de la poussière et des boues, ainsi que dans d'autres applications où une bonne qualité de l'air est essentielle. La gamme A-Line de Husqvarna offre une sécurité accrue sur le lieu de travail et facilite la conformité aux lois. La conception compacte rend les unités faciles à déplacer et à transporter.

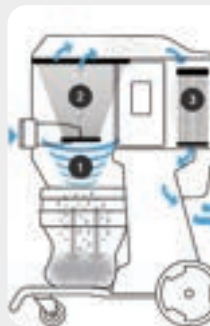
CHAQUE INSPIRATION COMPTE

Quel que soit le type de surface sur laquelle vous travaillez, la poussière et la boue doivent être éliminées de manière sûre et efficace pour vous protéger, vous et votre équipe, de l'exposition à la poussière. Avec Husqvarna, vous avez accès à des conseils, des connaissances et à une large gamme entièrement intégrée d'équipements hautement efficaces pour la gestion de la poussière et des boues, vous permettant de vous conformer aux règles et aux réglementations sans compromettre votre productivité.



FILTRE HEPA H13

La norme stricte HEPA (EN 1822-1) comprend différents niveaux (E10 à H14) en fonction de l'efficacité de la filtration. Husqvarna applique le niveau H13, qui peut séparer jusqu'à 99,95 % des particules dont la taille est comprise entre 0,15 et 0,30 μm . Cette taille de particule est la plus difficile à séparer : les particules plus grosses et plus petites sont plus faciles à capturer dans un filtre.



FILTRAGE EN TROIS ÉTAPES

Étape 1 : La chambre cyclone élimine les fractions de poussières les plus lourdes. Étape 2 : Le grand filtre principal de style gaine lavable assure un service long et ininterrompu. Il peut être nettoyé efficacement depuis l'extérieur du réservoir grâce au système de nettoyage de filtre Jet Pulse. Étape 3 : Les microfiltres HEPA H13 testés individuellement et certifiés capturent 99,99 % de la poussière de silice restante dans la fraction réparable (0,3 μm).



NETTOYAGE DU FILTRE JET PULSE

Assure un flux d'air continu élevé grâce à un nettoyage facile et efficace du filtre principal conique sans ouvrir la machine, ce qui signifie que vous n'êtes pas exposé aux particules.



PRÉSEPARATION

Minimise la quantité de particules depoussiérée qui atteignent le filtre de l'aspirateur. Cela prolonge la durée de vie du filtre et maintient un débit d'air plus élevé, entraînant ainsi une plus grande collecte de la poussière et un environnement de travail plus propre.



LONGOPAC^{MD}

Le système de sacs Longopac assure un remplacement propre et simple du sac sans aucun déversement de poussière. Cela signifie que les particules nocives ne sont pas libérées dans l'environnement de travail.



PURIFICATEUR D'AIR

Le complément idéal sur chaque chantier pour nettoyer rapidement et efficacement l'air de la poussière en suspension.

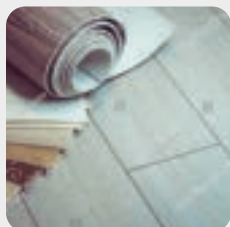


RETRAIT DE REVÊTEMENTS DE SOL ET DES ADHÉSIFS

APERÇU DES DÉCOLLEUSES DE SOL

Husqvarna propose une gamme complète de décolleuses de sol et d'outils pour le retrait des revêtements de sol collés et mous. De la décolleuse de sol à contrôle arrière petite mais puissante à l'unité autoportée robuste, il existe une décolleuse de sol Husqvarna pour répondre à toutes les exigences.

APPLICATIONS DE DÉCOLLEUSE DE SOL



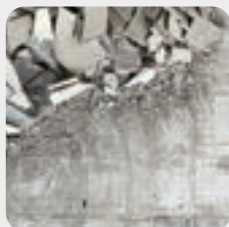
LINOLÉUM



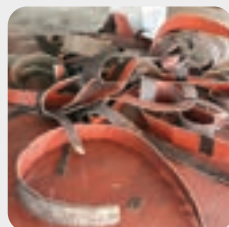
TAPIS



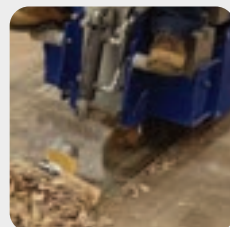
CARREAUX DE VINYLE



CÉRAMIQUE



RÉSINES



ÉPOXY

GAMME DE DÉCOLLEUSES DE SOL

DÉCOLLEUSES DE SOL
BS 75



Puissance de sortie
2 HP (1,5 kW)
Largeur de travail
2 à 12 po (50 à 305 mm)

DÉCOLLEUSES DE SOL
BS 110



Puissance de sortie
2 HP (1,5 kW)
Largeur de travail
2 à 12 po (50 à 305 mm)

DÉCOLLEUSES DE SOL
BMS 220ADB



Puissance de sortie
12 x 8 V
Largeur de travail
2 à 27 po (50 à 685 mm)

DÉCOLLEUSES DE SOL
BMS 280P



Puissance de sortie
25 HP (18,6 kW)
Largeur de travail
2 à 27 po (50 à 685 mm)

RETRAIT DES REVÊTEMENTS DE SOL COLLÉS ET MOUS

Les décolleuses de sol Husqvarna sont équipées de différents types de lames pour retirer les revêtements de sol (anciens ou usés) tels que le parquet en bois dur, la céramique, le linoléum, le vinyle, la moquette, les sols tissés, la colle et les matériaux de toiture.

Plus l'adhésif est fort, plus la lame que vous devez utiliser est petite. Utilisez des lames plus épaisses pour augmenter la durée de vie ou pour enlever les matériaux durs.



UNITÉS À CONTRÔLE ARRIÈRE OU AUTOPORTÉES

De la décolleuse de sol à contrôle arrière petite mais puissante à l'unité autoportée robuste, il existe une décolleuse de sol Husqvarna pour répondre à toutes les exigences.



CONCEPTION SOLIDE ET COMPACTE

Les décolleuses de sol Husqvarna sont robustes et solidement fabriquées pour minimiser les temps d'arrêt. Elles peuvent facilement passer par une porte standard.



ALIMENTÉE PAR BATTERIE

La Husqvarna BMS 220ADB offre jusqu'à 10 heures d'autonomie grâce à ses 12 puissantes batteries. Elle offre une totale liberté de mouvement.

TABLEAU DE DONNÉES TECHNIQUES

Détails complets et spécifications techniques du produit



Page Web du produit



Spécifications du produit	BS 75 970615002	BS 110 970615101	BMS 220ADB 970615404	BMS 280P 970615301
Numéro de pièce				
Moteur				
Puissance de sortie	2 HP (1,5 kW)	2 HP (1,5 kW)	12 x 8 V	25 HP (18,6 kW)
Source d'alimentation	Avec fil	Avec fil	Batterie	Propane
Moteur				
Phases	1 phase	1 phase	-	-
Tension	110 V	110 V	-	-
Courant nominal	16 A	16 A	-	-
Fréquence	-	-	-	-
Décollage de sol				
Largeur de travail	2 à 12 po (50 à 305 mm)	2 à 12 po (50 à 305 mm)	2 à 27 po (50 à 685 mm)	2 à 27 po (50 à 685 mm)
Vitesse de travail	69 pieds/min (21 m/min)	69 pieds/min (21 m/min)	160 pieds/min (49 m/min)	440 pieds/min (134 m/min)
Autre				
Type d'opération	Autopropulsé	Autopropulsé	Autoportée	Autoportée
Dimensions				
Diamètre du tuyau	2 po (51 mm)	2 po (51 mm)	-	-
Longueur	34 po (864 mm)	38 po (965 mm)	59 po (1 499 mm)	64 po (1 625 mm)
Largeur	20 po (508 mm)	20 po (508 mm)	24 po (609 mm)	30 po (762 mm)
Hauteur	42 po (1 067 mm)	42 po (1 067 mm)	52 po (1 320 mm)	63 po (1 600 mm)
Poids	282 livres (128 kg)	375 livres (170 kg)	2 518 livres (1 142 kg)	2 900 livres (1 315 kg)
Son et bruit				
Niveau sonore	70 dB(A)	75 dB(A)	77 dB(A)	77 dB(A)
Vibrations				
Vibration du guidon	4 m/s ²	4 m/s ²	0,5 m/s ²	0,5 m/s ²
Extracteur de poussière recommandé				
Extracteur de poussière	DE 120 H	DE 120 H	-	-

ACCESSOIRES ET PIÈCES DE RECHANGE POUR LES DÉCOLLEUSES DE SOL

Accessoires/pièces de rechange recommandés pour ces modèles

Spécification de produit		BS 75	BS 110	BMS 220ADB	BMS 280P
Porte-lames					
Porte-outil	535371601			X	X
6 po (152 mm)	534329001			X	X
10 po (254 mm)	534329101			X	X
12 po (305 mm)	533110302			X	X
27 po (686 mm)	536986701			X	X
Burins					
2 po (51 mm)	533858501			X	X
6 po (152 mm)	533865601			X	X
Lames plates robustes					
6 po x 0,09 po (152 x 2,3 mm)	533824501	X	X	X	X
8 po x 0,09 po (203 x 2,3 mm)	533851501	X	X	X	X
12 po x 0,09 po (305 x 2,3 mm)	533850301	X	X	X	X
12 po x 0,18 po (305 x 4,6 mm)	533865901	X	X	X	X
24 po x 0,09 po (609 x 2,3 mm)	533833701			X	X
Autre					
Chariot de transport	534595902			X	X
Lames autorainurantes					
8 po x 0,09 po (203 x 2,3 mm)	533857301	X	X	X	X
10 po x 0,09 po (254 x 2,3 mm)	533860201	X	X	X	X
12 po x 0,09 po (305 x 2,3 mm)	533859601	X	X	X	X
Ensembles de poids					
Ensemble de 20 lb (9 kg)	533114801	X			
Ensemble de 40 lb (18 kg)	535268201				X

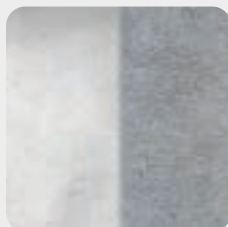


IDÉAL POUR LA PRÉPARATION DE SURFACES EN BÉTON

APPERÇU DES OUTILS DE GRENAILLAGE

Toutes nos grenailleuses se caractérisent par leur maniabilité, leur précision et leur polyvalence. Avec toutes nos grenailleuses, vous pouvez travailler dans un environnement pratiquement sans poussière lorsqu'elles sont connectées à un extracteur de poussière approprié.

DOMAINES D'APPLICATION DES GRENAILLEUSES



NETTOYAGE ET PRÉPARATION



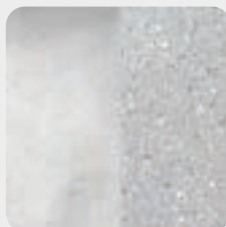
RETRAIT DES COUCHES SUPÉRIEURES



ÉLIMINATION DES MARQUAGES



RÉSISTANCE AU DÉRAPAGE



EFFETS ESTHÉTIQUES

PLEINS FEUX SUR LA GAMME DE GRENAILLEUSES*

GRENAILLEUSES 1-8DM



Puissance de sortie
2 HP (1,5 kW)
Largeur de travail
8 po (203 mm)

GRENAILLEUSES 1-10DPS75



Puissance de sortie
10,6 HP (8 kW)
Largeur de travail
10 po (254 mm)

GRENAILLEUSES 1-15DS



Puissance de sortie
21 HP (15,6 kW)
Largeur de travail
15 po (381 mm)

GRENAILLEUSES 2-20DT



Puissance de sortie
28,3 HP (21,1 kW)
Largeur de travail
22 po (559 mm)

GRENAILLEUSES BMR 25P



Puissance de sortie
25 HP (18,6 kW)
Largeur de travail
10 po (254 mm)

*Passez aux pages suivantes pour voir la gamme complète.

NETTOYAGE ET RETEXTURATION DE BÉTON OU D'ASPHALTE

Les machines de grenailage à circuit fermé projettent une grande quantité d'abrasif en acier par force centrifuge sur la surface. Une fois que l'abrasif en acier atteint la surface, la grenailleuse recycle le support. La poussière et les contaminants sont éliminés par un séparateur de lavage à l'air et sont acheminés vers un extracteur de poussière spécialisé. Le processus est ainsi exempt de poussière.

Le grenailage d'acier est une méthode de grenailage d'abrasif respectueuse de l'environnement, car elle évite l'utilisation de produits chimiques et le gaspillage d'eau potable précieuse.



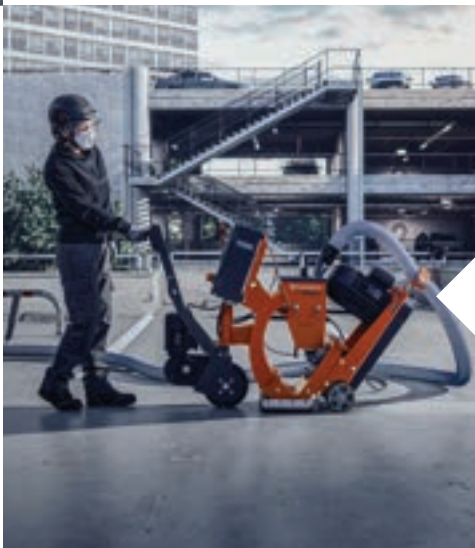
POLYVALENCE AVEC DIFFÉRENTS ABRASIFS

En fonction du type de surface que vous souhaitez grenailer et du résultat que vous souhaitez obtenir, vous pouvez choisir différents types de tailles d'abrasifs.



TRAVAIL SANS POUSSIÈRE

Chaque grenailleuse doit être connectée à un aspirateur. Cela signifie que vous pouvez travailler sans poussière, créant ainsi un environnement de travail plus sûr.



CONVIVIALITÉ

Les grenailleuses Husqvarna produisent un minimum de vibrations, sont faciles à déplacer et peuvent tourner à 360°. Elles ne nécessitent aucun produit chimique et ne gaspillent pas d'eau.

TABLEAU DE DONNÉES TECHNIQUES

Détails complets et spécifications techniques du produit



Page Web du produit



Spécifications du produit	1-8DM 970691601	1-8DM 970691602	1-8DPS30 970691801	1-10DPS75 970690801	1-10DS 970691101	1-15DS 970691301
Moteur						
Puissance de sortie	2 HP (1,5 kW)	3 HP (2,2 kW)	4 HP (3 kW)	10,6 HP (8 kW)	15,8 HP (11,8 kW)	21 HP (15,6 kW)
Source d'alimentation	Avec fil	Avec fil	Avec fil	Avec fil	Avec fil	Avec fil
Moteur						
Phases	1 phase	1 phase	1 phase	3 phases	3 phases	3 phases
Tension	120 V	240 V	240 V	240 V	240 à 480 V	240 à 480 V
Courant nominal	15 A	10 A	14 A	28 A	19 ou 38 A	26 ou 52 A
Fréquence	60 Hz	60 Hz	60 Hz	60 Hz	60 Hz	60 Hz
Grenailage						
Largeur de travail	8 po (203 mm)	8 po (203 mm)	8 po (203 mm)	10 po (254 mm)	10 po (254 mm)	15 po (381 mm)
Pieds carrés (mètre)/heure	350 pi (106 m)/h	350 pi (106 m)/h	600 pi (183 m)/h	1 200 pi (366 m)/h	2 000 pi (610 m)/h	2 700 pi (213 m)/h
Autre						
Type d'opération	Poussée manuelle	Poussée manuelle	Autopropulsé	Autopropulsé	Autopropulsé	Autopropulsé
Dimensions						
Diamètre du tuyau	2 po (51 mm)	2 po (51 mm)	3 po (76 mm)	3 po (76 mm)	5 po (127 mm)	6 po (127 mm)
Longueur	41 po (1 041 mm)	41 po (1 041 mm)	62 po (1 575 mm)	63 po (1 600 mm)	75 po (1 905 mm)	76 po (1 930 mm)
Largeur	21 po (533 mm)	21 po (533 mm)	15 po (381 mm)	16 po (406 mm)	17 po (432 mm)	22 po (559 mm)
Hauteur	41 po (1 041 mm)	41 po (1 041 mm)	41 po (1 041 mm)	40 po (1 016 mm)	41 po (1 041 mm)	44 po (1 118 mm)
Poids	267 livres (121 kg)	267 livres (121 kg)	320 livres (145 kg)	510 livres (231 kg)	717 livres (325 kg)	1 050 livres (476 kg)
Son et bruit						
Niveau sonore	-	-	76 dB(A)	76 dB(A)	88 dB(A)	85 dB(A)
Vibrations						
Vibration du guidon	2,5 m/s ²	2,5 m/s ²	2,5 m/s ²	2,5 m/s ²	2,5 m/s ²	2,5 m/s ²
Extracteur de poussière requis						
Extracteur de poussière	DE 120 H	DE 120 H	DE 120 H	DE 130 H	DC 655	DC 655

TABLEAU DE DONNÉES TECHNIQUES

Détails complets et spécifications techniques du produit



Page Web du produit



Spécifications du produit	2-20DT 970690901	2-30DS 970692201	2-48DS 970692502	BMR 25P 970693401	BMR 75D 970693501
Moteur					
Puissance de sortie	28,3 HP (21,1 kW)	41,7 HP (31 kW)	78 HP (58 kW)	25 HP (18,6 kW)	75 HP (56 kW)
Source d'alimentation	Avec fil	Avec fil	Avec fil	Propane	Diesel
Moteur					
Phases	3 phases	3 phases	3 phases	-	-
Tension	480 V	480 V	460 V	-	-
Courant nominal	45 A	62 A	125 A	-	-
Fréquence	60 Hz	60 Hz	60 Hz	-	-
Grenailage					
Largeur de travail	22 po (559 mm)	31 po (787 mm)	48 po (1 219 mm)	10 po (254 mm)	16 po (406 mm)
Pieds carrés (mètre)/heure	4 850 pieds (1 478 m)/h	6 000 pieds (1 829 m)/h	10 000 pieds (3 048 m)/h	2 500 pieds (762 m)/h	4 500 pieds (1 372 m)/h
Autre					
Type d'opération	Autopropulsé	Autopropulsé	Autopropulsé	Autoportée	Autoportée
Dimensions					
Diamètre du tuyau	6 po (152 mm)	6 po (152 mm)	2 x 6 po (152 mm)	-	-
Longueur	77 po (1 956 mm)	73 po (1 854 mm)	95 po (2 413 mm)	110 po (2 794 mm)	120 po (3 048 mm)
Largeur	28 po (711 mm)	39 po (991 mm)	56 po (1 422 mm)	43 po (1 092 mm)	62 po (1 575 mm)
Hauteur	55 po (1 397 mm)	45 po (1 143 mm)	57 po (1 448 mm)	78 po (1 981 mm)	65 po (1 651 mm)
Poids	1 334 livres (605 kg)	1 610 livres (730 kg)	2 976 livres (1 350 kg)	2 600 livres (1 179 kg)	5 200 livres (2 359 kg)
Son et bruit					
Niveau sonore	83 dB(A)	90 dB(A)	90 dB(A)	-	-
Vibrations					
Vibration du guidon	2,5 m/s ²	2,5 m/s ²	2,5 m/s ²	-	-
Extracteur de poussière requis					
Extracteur de poussière	DC 975	DC 975	DC 2-48	Intégré	Intégré

ACCESSOIRES ET PIÈCES DE RECHANGE POUR GRENAILLEUSE

Accessoires/pièces de rechange recommandés pour ces modèles

Spécification de produit		1-8DM	1-8DM	1-8DPS30	1-10DPS75	1-10DS	1-15DS
Grenaille d'acier abrasive							
S230	534063601	X	X	X	X	X	X
S280	534061101	X	X	X	X	X	X
S330	534061001	X	X	X	X	X	X
S390	534065701				X	X	X
S460	534063501				X	X	X
Réducteur de grenaille							
4 pi (102 mm)	534050601	X					
5 po (127 mm)	534052201	X					
5 pi (127 mm)	533385001		X				
5 po (127 mm)	533765601			X			
6 pi (152 mm)	534050701	X					
Brosses magnétiques							
Aimant portatif	535609401	X	X	X	X	X	X
Brosse magnétique	535609601	X	X	X	X	X	X
Ensembles de roues							
Ensemble de roues	533805101	X					
Ensemble de roues	533805601		X	X			
Ensemble de roues	531459001				X	X	X

Spécification de produit		2-20DT	2-30DS	2-48DS	BMR 25P	BMR 75D
Grenaille d'acier abrasive						
S230	534063601	X	X	X		
S280	534061101	X	X	X		
S330	534061001	X	X	X	X	
S390	534065701	X	X	X	X	X
S460	534063501	X	X	X	X	X
Brosses magnétiques						
Aimant portatif	535609401	X	X	X	X	X
Brosse magnétique	535609601	X	X	X	X	X
Ensembles de roues						
Ensemble de lames	531455901				X	
Ensemble de lames	533136001					X
Barre de pincement	533589901				X	
Barre de pincement	533194801					X
Ensemble de roues	531459001	X	X			





IDÉALES POUR LA PRÉPARATION DE SURFACES EN ACIER

APPERÇU DES OUTILS DE GRENAILLAGE À ACIER

Les grenailleuses à acier Husqvarna sont principalement utilisées pour préparer les surfaces en acier, mais également pour éliminer les revêtements, la rouille et la peinture de ces surfaces. Après le processus de grenailage à acier, la surface est immédiatement prête pour l'application d'un nouveau revêtement.

APPLICATIONS DE GRENAILLAGE D'ACIER

 <p>PRÉPARATION DES SURFACES EN ACIER</p>	 <p>SECTEURS DES CHANTIERS NAVAUX ET DE LA RÉPARATION DE NAVIRES</p>	 <p>SECTEUR DE L'EXPLOITATION PÉTROLIÈRE ET GAZIÈRE MARITIMES</p>	 <p>SECTEUR DES PLAQUES D'ACIER</p>	 <p>SECTEUR DE LA PÉTROCHIMIE</p>	 <p>SECTEUR DES TUYAUX EN ACIER</p>	 <p>PONTS ET TABLIERS EN ACIER</p>
---	--	---	---	--	---	--

GAMME DE GRENAILLAGE D'ACIER

<p>GRENAILLEUSES D'ACIER EBE 350</p>  <hr/> <p>Puissance de sortie 15 HP (11,2 kW)</p> <p>Largeur de travail 14 po (350 mm)</p>	<p>GRENAILLEUSES D'ACIER EBE 500</p>  <hr/> <p>Puissance de sortie 35 HP (26 kW)</p> <p>Largeur de travail 20 po (508 mm)</p>
--	--



PRÉPARATION/ENTRETIEN DE SURFACES HORIZONTALES ET VERTICALES EN ACIER

Les systèmes de grenailage d'acier sont des options très efficaces pour éliminer la peinture, les revêtements, les revêtements antidérapants et autres contaminants des surfaces en acier.

Les systèmes de grenailage d'acier utilisent de la grenaille d'acier ou un mélange de grenaille d'acier angulaire et de grenaille d'acier, permettant à l'opérateur de choisir dans une large gamme de profils d'ancrage (profils de surface) et de rugosité nécessaires pour presque tous les types d'application de revêtement. Le grenailage d'acier est une méthode de grenailage d'abrasif respectueuse de l'environnement, car elle évite l'utilisation de produits chimiques et le gaspillage d'eau précieuse.



CONSTRUCTION MODULAIRE

Les grenailleuses d'acier EBE 350 et 500 peuvent être démontées en quelques pièces seulement. Cela permet de faire passer la machine à travers une trappe d'accès au réservoir de stockage de 24 po (609 mm).



CIRCUIT FERMÉ

Toutes nos grenailleuses d'acier doivent être reliées à un extracteur de poussière. Cela signifie que vous pouvez travailler sans poussière.



PANNEAU DE COMMANDE ERGONOMIQUE

Un panneau de commande convivial avec des fonctions faciles à atteindre et à surveiller permet un contrôle et un fonctionnement sans tracas.

TABLEAU DE DONNÉES TECHNIQUES

Détails complets et spécifications techniques du produit



Page Web du produit



Spécifications du produit		EBE 350	EBE 500
Numéro de pièce		970692701	970692901
Moteur			
Puissance de sortie		15 HP (11,2 kW)	35 HP (26 kW)
Source d'alimentation		Avec fil	Avec fil
Moteur			
Phases		3 phases	3 phases
Tension		480 V	480 V
Courant nominal		32 A	63 A
Fréquence		60 Hz	60 Hz
Grenaillage			
Largeur de travail		14 po (350 mm)	20 po (508 mm)
Vitesse de travail		49 pieds/min (15 m/min)	49 pieds/min (15 m/min)
Autre			
Type d'opération		Autopropulsé	Autopropulsé
Dimensions			
Diamètre du tuyau		5 po (127 mm)	6 po (152 mm)
Longueur		53 po (1 346 mm)	62 po (1 575 mm)
Largeur		26 po (660 mm)	30 po (762 mm)
Hauteur		43 po (1 092 mm)	65 po (1 651 mm)
Poids		948 livres (430 kg)	1 433 livres (650 kg)
Son et bruit			
Niveau sonore		90 dB(A)	92 dB(A)
Vibrations			
Vibration du guidon		2,5 m/s ²	2,5 m/s ²
Extracteur de poussière requis			
Extracteur de poussière		DC 655	DC 975

ACCESSOIRES ET PIÈCES DE RECHANGE POUR GRENAILLEUSE D'ACIER

Accessoires/pièces de rechange recommandés pour ces modèles

Spécification de produit		EBE 350	EBE 500
Grenaille d'acier abrasive			
SG16	534067801	X	X
SG18	534065601	X	X
SG25	534063301	X	X
S390	534065701	X	X
S460	534063501	X	X
Autre			
Trousse d'abaissement	533974001		X
Ensembles de roues			
Cage de contrôle	533144801	X	
Cage de contrôle	533147101		X
Lames (x6)	533147201	X	
Lames (x6)	533440901		X
Roue de grenaille	533360802	X	
Roue de grenaille	533151001		X
Pale	533132101	X	
Pale	533264301		X
Boulon de pale	533664501	X	
Boulon de pale	533759801		X



RABOTEUSES HUSQVARNA

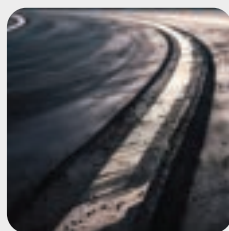
APERÇU DES RABOTEUSES

Les raboteuses Husqvarna sont des outils de préparation de surfaces polyvalents et sans poussière utilisés pour les surfaces en béton, en asphalte et même en acier. Les raboteuses utilisent des fraises à pointe en acier ou en carbure, de différentes formes, selon l'application, qui sont fixées sur des arbres placés autour du périmètre d'un tambour cylindrique.

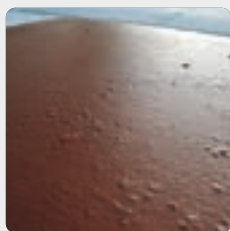
APPLICATIONS DE LA RABOTEUSE



HUILE/
CONTAMINANTS



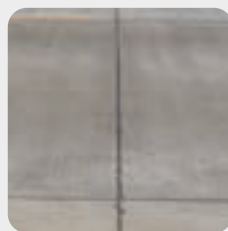
LIGNES DE
CIRCULATION



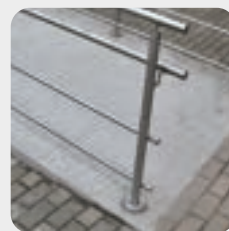
REVÊTEMENTS
ÉPOXY



MARQUES DE
TRUELLE



JOINTS RECOURBÉS



RAINURES DE
SÉCURITÉ

GAMME DES RABOTEUSES

RABOTEUSE
CG 200



Puissance de sortie
4,8 HP (3,6 kW)
Largeur de travail
7,8 po (200 mm)

RABOTEUSE
BMC 335



Puissance de sortie
21,5 HP (16 kW)
Largeur de travail
13 po (330 mm)

RABOTEUSE
BMP 4000 RC



Puissance de sortie
40 HP (29,8 kW)
Largeur de travail
16 po (405 mm)



NIVELAGE DE GRANDES SURFACES OU RETRAIT DE REVÊTEMENTS ÉPAIS

Lors du rabotage du sol, les fraises sont fixées de manière lâche sur des arbres latéraux qui sont ensuite placés à l'intérieur d'un boîtier de tambour. Le tambour est placé à l'intérieur de la raboteuse et, une fois qu'elle est mise en marche, le tambour rotatif génère une force centripète qui fait « claquer » la fraise sur la surface, provoquant une action de coupe mécanique.

Toutes les raboteuses Husqvarna sont équipées d'un système de réglage précis de la hauteur. La poussière et les contaminants produits par la raboteuse sont éliminés par un aspirateur Husqvarna correspondant. Le processus de rabotage est ainsi quasiment exempt de poussière.



ÉLECTRIQUE OU À GAZ (ESSENCE)

Certaines de nos raboteuses sont offertes en version électrique ou à gaz (essence) pour vous offrir encore plus de polyvalence.



CHARGEMENT LATÉRAL DU TAMBOUR

Les raboteuses Husqvarna sont spécialement conçues pour que le tambour puisse être facilement retiré sur le côté sans avoir à déplacer la machine.



RÉGLAGE PRÉCIS DE LA HAUTEUR

La profondeur de travail du tambour lors de l'utilisation d'outils de coupe ou de fraisage est facilement réglable et précise au millimètre près. Cela permet d'éviter la détérioration du sous-sol.

TABLEAU DE DONNÉES TECHNIQUES

Détails complets et spécifications techniques du produit



Page Web du produit



Spécifications du produit Numéro de pièce	CG 200 967662302	BMC 335 970615904 534249201*	BMP 4000 RC 970616005
Moteur			
Puissance de sortie	4,8 HP (3,6 kW)	21,5 HP (16 kW)	40 HP (29,8 kW)
Source d'alimentation	Gaz (Essence)	Avec fil	Avec fil
Moteur			
Phases	-	-	-
Tension	-	480 V	480 V
Courant nominal	-	32 à 63 A	63 A
Fréquence	-	-	-
Rabotage			
Largeur de travail	7,8 po (200 mm)	13 po (330 mm)	16 po (405 mm)
Vitesse de travail	-	0 à 40 pieds (0 à 12 m) /min	0 à 148 pieds (0 à 45 m) /min
Vitesse de rotation du tambour	1 350 tr/min	1 000 tr/min	300 tr/min
Autre			
Type d'opération	Poussée manuelle	Autopropulsé	Télécommandé
Dimensions			
Diamètre du tuyau	2 po (51 mm)	3 po (76 mm)	6 po (152 mm)
Longueur	33 po (838 mm)	54,6 po (1387 mm)	78 po (1 981 mm)
Largeur	20,9 po (530 mm)	26 po (660 mm)	50 po (1 270 mm)
Hauteur	28,7 po (729 mm)	46,7 po (1 186 mm)	60 po (1 524 mm)
Poids	141 livres (64 kg)	948 livres (430 kg)	3 417 livres (1 550 kg)
Son et bruit			
Niveau sonore	101,3 dB(A)	90 dB(A)	98 dB(A)
Vibrations			
Vibration du guidon	-	2,5 m/s ²	2,5 m/s ²
Extracteur de poussière recommandé			
Extracteur de poussière	DE 120 H DE 120 PACE	T10000 DC 655	DC 975

* La pièce no 534249201 est un numéro de pièce de modèle de trousse de mise à niveau pour transformer le BMC 335 en raboteuse.

ACCESSOIRES ET PIÈCES DE RECHANGE POUR RABOTEUSES

Accessoires/pièces de rechange recommandés pour ces modèles

Spécification de produit		CG 200	BMP 335	BMP 4000 RC
Tambours et arbres				
Tambour à 5 arbres	533873601		X	
Tambour 7,9 po (200 mm)	543040210	X		
Arbre à fléaux 7,9 po (200 mm)	533969601	X		
Arbre de rechange	543040211		X	
Ensemble d'assemblage de tête				
84 roues en carbure et 84 entretoises	543040224	X		
160 roues étoiles et 164 entretoises	543040221	X		
Tambour complet avec fraise TCT 8 pointes	534431501		X	
Tambour complet avec fraises 6 pointes	533127301		X	
Roues et fraises				
Roue en carbure	543040216	X		
Entretoise de coupe	534856501	X		
Pic pour fraisage d'asphalte	533334701			X
Pic pour fraisage de béton	533127701			X
Support d'arbre - douille	534877201			X
Entretoise	543040217	X		
Roue étoilée - acier traité	543040214	X		
Fraise à 8 pointes en carbure de tungstène TCT	534420601		X	
Fraise à 6 pointes en carbure de tungstène	533417701		X	



SCIEUSES HUSQVARNA

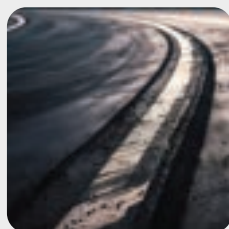
APERÇU DES SCIEUSES

Husqvarna propose une gamme de machines à sciage de différentes tailles afin de répondre à tous les besoins. La mobilité des scieuses Husqvarna s'en trouve améliorée, ce qui les rend idéales pour les chantiers de petite et de grande taille.

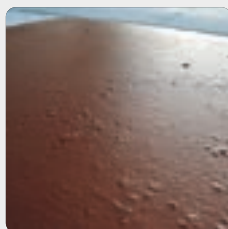
APPLICATIONS DES SCIEUSES



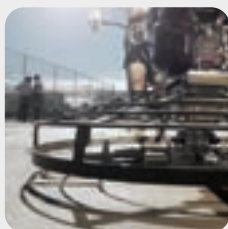
HUILE/
CONTAMINANTS



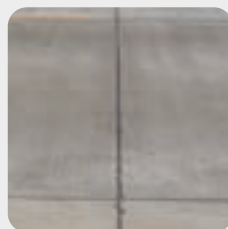
LIGNES DE
CIRCULATION



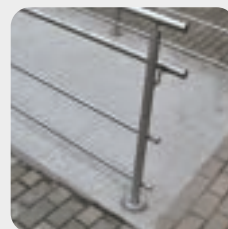
REVÊTEMENTS
ÉPOXY



MARQUES DE
TRUELLE



JOINTS RECOURBÉS



RAINURES DE
SÉCURITÉ

GAMME DE SCIEUSES

SCIEUSES

BMC 335



Puissance de sortie
21,5 HP (16 kW)
Largeur de travail
13 po (330 mm)

SCIEUSES

BMC 335 RC



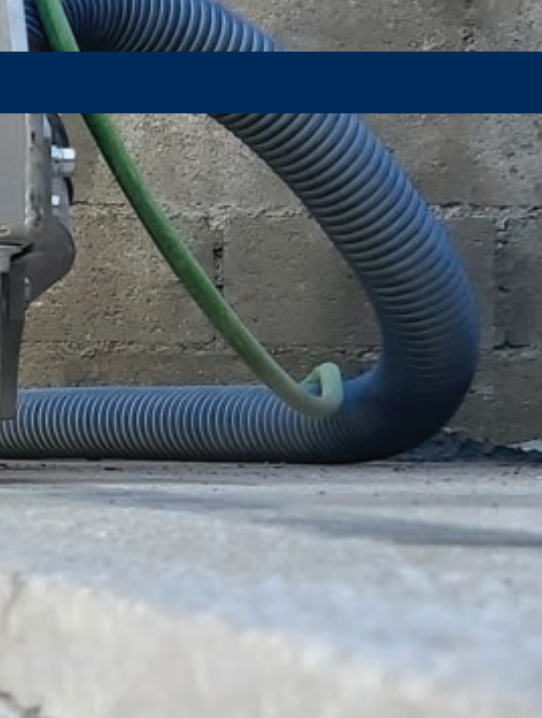
Puissance de sortie
21,5 HP (16 kW)
Largeur de travail
13 po (330 mm)

SCIEUSES

BMP 4000 RC



Puissance de sortie
40 HP (29,8 kW)
Largeur de travail
16 po (405 mm)



RETRAIT DES REVÊTEMENTS ÉPAIS OU CRÉATION DE RAINURES

Dans le cas d'une scieuse, un tambour équipé de lames diamantées est placé à l'intérieur d'un boîtier de tambour. Une fois la machine mise en marche, le tambour tourne à très grande vitesse pour poncer la surface. La poussière et les contaminants générés par la scieuses sont acheminés vers un aspirateur spécial. Le processus est ainsi quasiment exempt de poussière. De plus, cette technologie est idéale pour les applications où des vibrations limitées sont requises.

Le sciage convient parfaitement pour retirer tout ce que vous ne pouvez pas retirer avec d'autres technologies, sans créer d'importantes vibrations.



RÉGLAGES DU TAMBOUR

Les scieuses utilisent un tambour équipé de lames de sciage diamantées. En utilisant un certain nombre de lames de sciage et d'entretoises, il est possible de créer une large gamme de tranchées allant de 0,39 à 13 po (1 à 33,5 cm) de largeur.



RÉGLAGE PRÉCIS DE LA HAUTEUR

La profondeur de travail du tambour de sciage est facilement réglable et précise au millimètre près. Cela permet d'éviter la détérioration du sous-sol. Afin de produire une pression maximale sur le tambour rotatif, nos scieuses sont construites de manière à ce que le poids de la machine soit centré.



SYSTÈME DE MOTEUR ÉLECTRIQUE

Les scieuses Husqvarna sont équipées d'un système de moteur électrique, qui évite à l'opérateur d'avoir un contact permanent avec la poignée : opérations ergonomiques, vitesse et trajectoire faciles à régler, capacité de tourner à 360 degrés.

TABLEAU DE DONNÉES TECHNIQUES

Détails complets et spécifications techniques du produit



Page Web du produit



Spécifications du produit Numéro de pièce	BMC 335 970615904 534249201*	BMC 335 RC Appelez pour obtenir plus de détails	BMP 4000 RC 970616005
Moteur			
Puissance de sortie	21,5 HP (16 kW)	21,5 HP (16 kW)	40 HP (29,8 kW)
Source d'alimentation	Avec fil	Avec fil	Avec fil
Moteur			
Phases	-	-	-
Tension	480 V	480 V	480 V
Courant nominal	32 à 63 A	32 à 63 A	63 A
Fréquence	-	-	-
Sciage			
Largeur de travail	13 po (330 mm)	13 po (330 mm)	16 po (405 mm)
Vitesse de travail	0 à 40 pieds (0 à 12 m) /min	0 à 40 pieds (0 à 12 m) /min	0 à 148 pieds (0 à 45 m) /min
Vitesse de rotation du tambour	1 000 tr/min	3 000 tr/min	300 tr/min
Autre			
Type d'opération	Autopropulsé	Télécommandé	Télécommandé
Dimensions			
Diamètre du tuyau	3 po (76 mm)	3 po (76 mm)	6 po (152 mm)
Longueur	54,6 po (13,87 mm)	54,6 po (13,87 mm)	78 po (1 981 mm)
Largeur	26 po (660 mm)	26 po (660 mm)	50 po (1 270 mm)
Hauteur	46,7 po (1 186 mm)	46,7 po (1 186 mm)	60 po (1 524 mm)
Poids	948 livres (430 kg)	948 livres (430 kg)	3 417 livres (1 550 kg)
Son et bruit			
Niveau sonore	90 dB(A)	90 dB(A)	98 dB(A)
Vibrations			
Vibration du guidon	2,5 m/s ²	2,5 m/s ²	2,5 m/s ²
Extracteur de poussière recommandé			
Extracteur de poussière	T10000 DC 655	T10000 DC 655	DC 975

* La pièce no 534249201 est un numéro de pièce de modèle de trousse de mise à niveau pour transformer le BMC 335 en raboteuse.

ACCESSOIRES & PIÈCES DE RECHANGE POUR SCIEUSES

Accessoires/pièces de rechange recommandés pour ces modèles

Spécification de produit		BMC 335 RC	BMP 335	BMP 4000 RC
Tambours et arbres				
Tambour à 5 arbres	533873601	X	X	
Arbre de rechange	543040211	X	X	
Ensemble d'assemblage de tête				
Tambour complet avec fraise TCT 8 pointes	534431501	X	X	
Tambour complet avec fraises 6 pointes	533127301	X	X	
Tambour vide				
Tambour de sciage de 13 po (330 mm)	533236201	X	X	
Tambour de sciage de 15 po (381 mm)	533196601			X
Lames de scieuse				
Lame diamantée verte de 10 po (254 mm)	535913601	X	X	
Lame diamantée de 16 po (406 mm)	533716301			X
Entretoise de 0,09 po (2,5 mm)	533806001	X	X	
Roues et fraises				
Pic pour fraisage d'asphalte	533334701			X
Pic pour fraisage de béton	533127701			X
Support d'arbre - douille	534877201			X
Entretoise	543040217			
Fraise à 8 pointes en carbure de tungstène TCT	534420601	X	X	
Fraise à 6 pointes en carbure de tungstène	533417701	X	X	

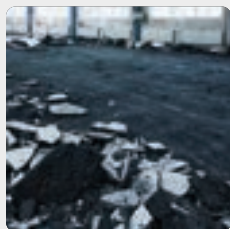


SURFACEUSES MONO-PLATEAUHUSQVARNA

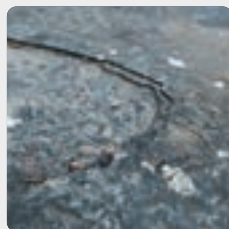
APERÇU DES SURFACEUSES MONO-PLATEAU

La préparation, le ponçage et le polissage des sols en béton ainsi que la réparation et le polissage du terrazzo et d'autres pierres naturelles sont des tâches exigeantes. Notre mission est de vous permettre d'exploiter votre plein potentiel en vous fournissant un système qui surpasse toute concurrence.

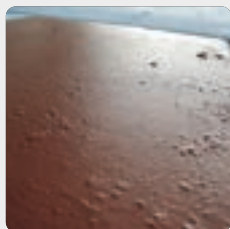
APPLICATIONS DES SURFACEUSES MONO-PLATEAU



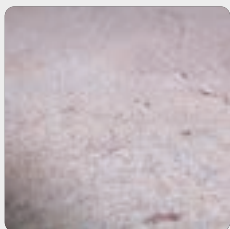
RETRAIT D'ADHÉSIF



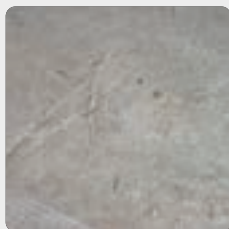
DÉCAPAGE DE PEINTURE



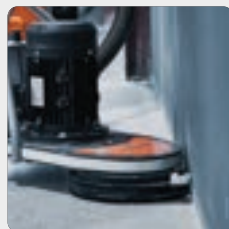
RETRAIT D'ÉPOXY



RETRAIT DE PLÂTRE À REBOUCHAGE



PONÇAGE DU BÉTON



PONÇAGE DE BORDS

PLEINS FEUX SUR LA GAMME DE SURFACEUSES MONO-PLATEAU

SURFACEUSES MONO-PLATEAU

BG 250



Puissance de sortie

5 HP (3,7 kW)

Largeur de travail

10 po (254 mm)

SURFACEUSES MONO-PLATEAU

BG 250 Essence



Puissance de sortie

13 HP (9,7 kW)

Largeur de travail

10 po (254 mm)

SURFACEUSES MONO-PLATEAU

PG 280



Puissance de sortie

3 HP (2,2 kW)

Largeur de travail

11 po (280 mm)

SURFACEUSES MONO-PLATEAU

PG 400



Puissance de sortie

5,4 HP (4 kW)

Largeur de travail

16 po (405 mm)

SURFACEUSES MONO-PLATEAU

PG 400 Essence



Puissance de sortie

10,2 HP (7,6 kW)

Largeur de travail

16 po (405 mm)

*Passez aux pages suivantes pour voir la gamme complète.

NIVELAGE DES SOLS IRRÉGULIERS ET RETRAIT DES REVÊTEMENTS MINCES

Les surfaceuses mono-plateau Husqvarna utilisent des disques à rotation horizontale pour effectuer une multitude de tâches, de la texturation légère à l'ouverture des pores de la surface, en passant par le retrait de la peinture et des revêtements. La tête de ponçage unique permet de répartir toute la pression de la machine sur quelques segments d'outils diamantés, ce qui rend les surfaceuses mono-plateau idéales pour un ponçage agressif.



FACILES À TRANSPORTER ET À INSTALLER

Les surfaceuses mono-plateau Husqvarna sont conçues pour être facilement manipulées et transportées. Par exemple, certains modèles disposent d'un moteur amovible et de poignées de levage intelligentes.



PONÇAGE DE BORDS

Avec la HTC 270 EG et la PG 280, vous pouvez poncer jusqu'aux bords sans aucun problème. La HTC 270 EG est spécialement conçue pour le ponçage des bords et dispose d'une grande variété de réglages pour s'adapter à toutes les situations. Le long nez permet d'accéder aux endroits difficiles d'accès comme sous les escaliers, les radiateurs ou tout autre obstacle fixe.



GESTION EFFICACE DE LA POUSSIÈRE

Un couvercle flottant autoréglable avec série de brosses suit la surface du sol et crée un joint étanche pour empêcher la poussière de s'échapper dans l'environnement de travail.

TABLEAU DE DONNÉES TECHNIQUES

Détails complets et spécifications techniques du produit



Page Web du produit



Spécifications du produit	BG 250 970614902	BG 250 Essence 970614801	HTC 270 967838708
Numéro de pièce			
Moteur			
Modèle de moteur	-	-	-
Puissance de sortie	5 HP (3,7 kW)	13 HP (9,7 kW)	2,9 HP (2,1 kW)
Source d'alimentation	Avec fil	Gaz (Essence)	Avec fil
Moteur			
Phases	1 phase	-	1 phase
Tension	230 V	-	220 à 240 V
Courant nominal	23 A	-	13 A
Fréquence	60 Hz	-	50 à 60 Hz
Goupilles	-	-	1P + N + E
Ponçage			
Largeur de travail	10 po (254 mm)	10 po (254 mm)	10,6 po (270 mm)
Nombre de plateaux de ponçage	1	1	1
Pression de ponçage	121 livres (55 kg)	121 livres (55 kg)	80 livres (36 kg)
Vitesse maximale du plateau de ponçage	2 000 tr/min	2 000 tr/min	1 220 tr/min
Autre			
Type d'opération	Pousser	Pousser	Pousser
Dimensions			
Diamètre du tuyau	3 po (76 mm)	3 po (76 mm)	2 po (51 mm)
Longueur	51 po (1 295 mm)	51 po (1 295 mm)	40,2 po (1 021 mm)
Largeur	18 po (457 mm)	18 po (457 mm)	19,1 po (485 mm)
Hauteur	44 po (1 118 mm)	44 po (1 118 mm)	32,4 po (823 mm)
Poids	322 livres (146 kg)	322 livres (146 kg)	226,6 livres (103 kg)
Son et bruit			
Niveau sonore	83 dB(A)	83 dB(A)	100 dB(A)
Vibrations			
Vibration du guidon	2,5 m/s ²	2,5 m/s ²	3,6 m/s ²
Extracteur de poussière recommandé			
Extracteur de poussière	DE 130 H	DE 130 H	DE 120 H

TABLEAU DE DONNÉES TECHNIQUES

Détails complets et spécifications techniques du produit



Page Web du produit



Spécifications du produit	PG 280 970703306	PG 280 970703307	PG 400 967966406	PG 400 Essence 970615002
Moteur				
Modèle de moteur	-	-	-	GXV 390
Puissance de sortie	3 HP (2,2 kW)	1,5 HP (1,1 kW)	3,73 HP (2,8 kW)	10,2 HP (7,6 kW)
Source d'alimentation	Avec fil	Avec fil	Avec fil	Gaz (Essence)
Moteur				
Phases	1 phase	1 phase	1 phase	-
Tension	220 à 240 V	100 à 120 V	220 à 240 V	-
Courant nominal	13 A	15 A	18 A	-
Fréquence	60 Hz	60 Hz	60 Hz	-
Goupilles	3 broches	2 broches	2 broches	-
Ponçage				
Largeur de travail	11 po (280 mm)	11 po (280 mm)	16 po (405 mm)	16 po (405 mm)
Nombre de plateaux de ponçage	1	1	1	1
Pression de ponçage	77 livres (35 kg)	77 livres (35 kg)	143 livres (65 kg)	152 livres (69 kg)
Vitesse maximale du plateau de ponçage	1 730 tr/min	1 730 tr/min	1 720 tr/min	1 125 tr/min
Autre				
Type d'opération	Pousser	Pousser	Pousser	Pousser
Dimensions				
Diamètre du tuyau	2 po (51 mm)	2 po (51 mm)	2 po (51 mm)	2 po (51 mm)
Longueur	52 po (1 321 mm)	52 po (1 321 mm)	57 po (1 448 mm)	35,4 po (899 mm)
Largeur	16,5 po (419 mm)	16,5 po (419 mm)	20 po (508 mm)	18,9 po (480 mm)
Hauteur	39 po (991 mm)	39 po (991 mm)	40 po (1 016 mm)	28 po (711 mm)
Poids	158 livres (72 kg)	158 livres (72 kg)	254 livres (115 kg)	308 livres (140 kg)
Son et bruit				
Niveau sonore	74 dB(A)	74 dB(A)	85 dB(A)	88 dB(A)
Vibrations				
Vibration du guidon	3,9 m/s ²	3,9 m/s ²	6,4 m/s ²	4,5 m/s ²
Extracteur de poussière recommandé				
Extracteur de poussière	DE 120 H	DE 120 H	S 36	S 36

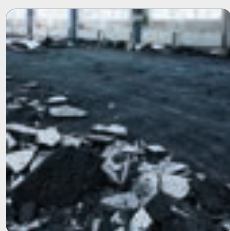


SURFACEUSES PLANÉTAIRES HUSQVARNA

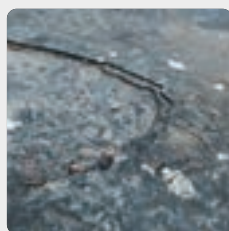
APERÇU DES SURFACEUSES PLANÉTAIRES

La préparation, le ponçage et le polissage des sols en béton ainsi que la réparation et le polissage du terrazzo et d'autres pierres naturelles sont des tâches exigeantes. Notre mission est de vous permettre d'exploiter votre plein potentiel en vous fournissant un système qui surpasse toute concurrence.

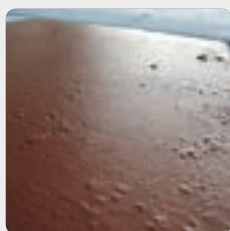
APPLICATIONS DES SURFACEUSES PLANÉTAIRES



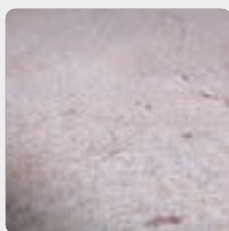
RETRAIT D'ADHÉSIF



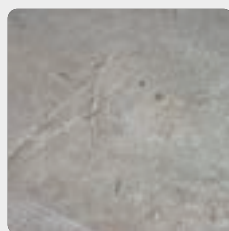
DÉCAPAGE DE PEINTURE



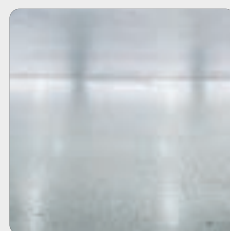
RETRAIT D'ÉPOXY



RETRAIT DE PLÂTRE À REBOUCHAGE



PONÇAGE DU BÉTON



POLISSAGE

PLEINS FEUX SUR LA GAMME DES SURFACEUSES PLANÉTAIRES*

SURFACEUSES PLANÉTAIRES

PG 450



Puissance de sortie
3 HP (2,2 kW)

Largeur de travail
17 po (432 mm)

SURFACEUSES PLANÉTAIRES

PG 540



Puissance de sortie
5,5 HP (4,1 kW)

Largeur de travail
20 po (508 mm)

SURFACEUSES PLANÉTAIRES

PG 690 P



Puissance de sortie
22 HP (16,4 kW)

Largeur de travail
25 po (635 mm)

SURFACEUSES PLANÉTAIRES

PG 830 RC



Puissance de sortie
22 HP (16,4 kW)

Largeur de travail
31,5 po (800 mm)

SURFACEUSES PLANÉTAIRES

HTC RX8



Puissance de sortie
20 HP (14,9 kW)

Largeur de travail
31,5 po (800 mm)

*Passez aux pages suivantes pour voir la gamme complète.

REVÊTEMENTS, PRÉPARATION ET POLISSAGE DE PLANCHERS EN BÉTON

La préparation, le ponçage et le polissage des sols en béton ainsi que la réparation et le polissage du terrazzo et d'autres pierres naturelles sont des tâches exigeantes. Notre mission est de vous permettre d'exploiter votre plein potentiel en vous proposant une large gamme de ponceuses de grande taille, offrant des fonctionnalités et des avantages ingénieux adaptés à vos besoins.



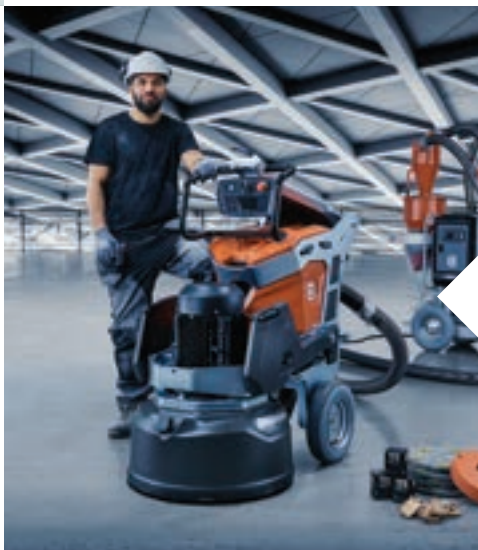
SYSTÈME BMG

Le système BMG de Husqvarna comprend des moteurs à haute puissance, une transmission par courroie puissante pour un couple maximal et un système complet de ramassage de la poussière.



SYSTÈME PG

Le système PG de Husqvarna est doté d'une technologie à double transmission pour des coupes vigoureuses et une polyvalence sur certains modèles. Il est doté d'une tête de ponçage fiable, étanche et éprouvée et d'une interface machine conviviale.



SYSTÈME HTC

L'interface homme-machine instructive du système HTC permet à l'opérateur d'avoir un contrôle total. Il est doté d'un système de vaporisation de brume qui refroidit les outils pour permettre des performances optimales et d'une tête de ponçage étanche et éprouvée.

TABLEAU DE DONNÉES TECHNIQUES

Détails complets et spécifications techniques du produit



Page Web du produit



Spécifications du produit	PG 450 967648605	PG 450 967648608	PG 510 967932005	PG 540 967977402	PG 540 967977404	PG 540 967977406
Moteur						
Puissance de sortie	3 HP (2,2 kW)	2 HP (1,5 kW)	3 HP (2,2 kW)	5,5 HP (4,1 kW)	5,5 HP (4,1 kW)	5,5 HP (4,1 kW)
Source d'alimentation	Avec fil	Avec fil	Avec fil	Avec fil	Avec fil	Avec fil
Moteur						
Phases	1 phase	1 phase	1 phase	3 phases	3 phases	1 phase
Tension	220 à 240 V	100 à 120 V	220 à 240 V	440 à 480 V	200 à 240 V	200 à 240 V
Courant nominal	13 A	15 A	18 A	10 A	16 A	30 A
Fréquence	60 Hz	60 Hz	60 Hz	50 à 60 Hz	50 à 60 Hz	50 à 60 Hz
Goupilles	3 broches	2 broches	2 broches	3P + E	3P + E	3P + E
Ponçage						
Largeur de travail	17,7 po (450 mm)	17,1 po (434 mm)	20 po (508 mm)	20 po (508 mm)	20 po (508 mm)	20 po (508 mm)
Nombre de plateaux de ponçage	3	3	3	3	3	3
Pression de ponçage	130 livres (59 kg)	130 livres (59 kg)	176 livres (80 kg)	165 livres (75 kg)	165 livres (75 kg)	165 livres (75 kg)
Vitesse maximale du plateau de ponçage	865 tr/min	575 tr/min	438 tr/min	1 160 tr/min	1 160 tr/min	1 160 tr/min
Autre						
Type d'opération	Pousser	Pousser	Pousser	Pousser	Pousser	Pousser
Dimensions						
Diamètre du tuyau	2 po (50 mm)	2 po (50 mm)	2 po (50 mm)	2 po (50 mm)	2 po (50 mm)	2 po (50 mm)
Longueur	52 po (1 321 mm)	52 po (1 321 mm)	60 po (1 524 mm)	40 po (1 016 mm)	40 po (1 016 mm)	40 po (1 016 mm)
Largeur	19 po (483 mm)	19 po (483 mm)	22 po (559 mm)	22 po (559 mm)	22 po (559 mm)	22 po (559 mm)
Hauteur	45 po (1 143 mm)	45 po (1 143 mm)	37 po (940 mm)	28,9 po (734 mm)	28,9 po (734 mm)	28,9 po (734 mm)
Poids	240,3 livres (109 kg)	240,3 livres (109 kg)	293 livres (133 kg)	392 livres (178 kg)	392 livres (178 kg)	392 livres (178 kg)
Son et bruit						
Niveau sonore	81 dB(A)	79 dB(A)	81 dB(A)	74 dB(A)	74 dB(A)	74 dB(A)
Vibrations						
Vibration du guidon	3,9 m/s ²	3,9 m/s ²	2,4 m/s ²	2,4 m/s ²	2,4 m/s ²	2,4 m/s ²
Extracteur de poussière recommandé						
Extracteur de poussière	DE 120 H	DE 120 H	DE 130 H	DE 130 H	DE 130 H	DE 130 H

TABLEAU DE DONNÉES TECHNIQUES

Détails complets et spécifications techniques du produit



Page Web du produit



Spécifications du produit	HTC T5 967863618	HTC T5 967863621	HTC T5 967863616
Numéro de pièce			
Moteur			
Puissance de sortie	5,5 HP (4,1 kW)	5,5 HP (4,1 kW)	5,5 HP (4,1 kW)
Source d'alimentation	Avec fil	Avec fil	Avec fil
Moteur			
Phases	3 phases	3 phases	1 phase
Tension	440 à 480 V	220 à 240 V	220 à 240 V
Courant nominal	10 A	16 A	30 A
Fréquence	50 à 60 Hz	50 à 60 Hz	50 à 60 Hz
Goupilles	3P + N + E	3P + N + E	3p + E
Ponçage			
Largeur de travail	20 po (508 mm)	20 po (508 mm)	20 po (508 mm)
Nombre de plateaux de ponçage	3	3	3
Pression de ponçage	181 livres (82 kg)	181 livres (82 kg)	181 livres (82 kg)
Vitesse maximale du plateau de ponçage	1 200 tr/min	1 200 tr/min	1 200 tr/min
Autre			
Type d'opération	Pousser	Pousser	Pousser
Dimensions			
Diamètre du tuyau	2 po (50 mm)	2 po (50 mm)	2 po (50 mm)
Longueur	39 po (991 mm)	39 po (991 mm)	39 po (991 mm)
Largeur	22,2 po (564 mm)	22,2 po (564 mm)	22,2 po (564 mm)
Hauteur	28,1 po (714 mm)	28,1 po (714 mm)	28,1 po (714 mm)
Poids	394 livres (179 kg)	394 livres (179 kg)	394 livres (179 kg)
Son et bruit			
Niveau sonore	90 dB(A)	90 dB(A)	90 dB(A)
Vibrations			
Vibration du guidon	2,9 m/s ²	2,9 m/s ²	2,9 m/s ²
Extracteur de poussière recommandé			
Extracteur de poussière	DE 130 H	DE 130 H	DE 130 H

TABLEAU DE DONNÉES TECHNIQUES

Détails complets et spécifications techniques du produit



Page Web du produit



Spécifications du produit	PG 690 967977502	PG 690 967977504	PG 690 RC 967977602	PG 690 RC 967977604
Numéro de pièce				
Moteur				
Puissance de sortie	17 HP (12,7 kW)	17 HP (12,7 kW)	17 HP (12,7 kW)	17 HP (12,7 kW)
Source d'alimentation	Avec fil	Avec fil	Avec fil	Avec fil
Moteur				
Phases	3 phases	3 phases	3 phases	3 phases
Tension	440 à 480 V	200 à 240 V	440 à 480 V	200 à 240 V
Courant nominal	30 A	50 A	30 A	50 A
Fréquence	50 à 60 Hz	50 à 60 Hz	50 à 60 Hz	50 à 60 Hz
Goupilles	3P + E	3P + E	3P + E	3P + E
Ponçage				
Largeur de travail	25 po (635 mm)	25 po (635 mm)	25 po (635 mm)	25 po (635 mm)
Nombre de plateaux de ponçage	3	3	3	3
Pression de ponçage	502 livres (228 kg)	502 livres (228 kg)	533 livres (242 kg)	533 livres (242 kg)
Vitesse maximale du plateau de ponçage	1 470 tr/min	1 470 tr/min	1 403 tr/min	1 403 tr/min
Autre				
Type d'opération	Pousser	Pousser	Télécommandé	Télécommandé
Dimensions				
Diamètre du tuyau	3 po (76 mm)	3 po (76 mm)	3 po (76 mm)	3 po (76 mm)
Longueur	51,2 po (1 300 mm)	51,2 po (1 300 mm)	52 po (1 321 mm)	52 po (1 321 mm)
Largeur	26,4 po (670 mm)	26,4 po (670 mm)	26,4 po (670 mm)	26,4 po (670 mm)
Hauteur	45,3 po (1 151 mm)	45,3 po (1 151 mm)	45,5 po (1 156 mm)	45,5 po (1 156 mm)
Poids	1 107 livres (502 kg)	1 107 livres (502 kg)	1 318 livres (598 kg)	1 318 livres (598 kg)
Son et bruit				
Niveau sonore	78 dB(A)	78 dB(A)	78 dB(A)	78 dB(A)
Vibrations				
Vibration du guidon	2,4/s ²	2,4 m/s ²	2,4 m/s ²	2,4 m/s ²
Extracteur de poussière recommandé				
Extracteur de poussière	T 7500 T 8600	T 7500 T 8600	T 7500 T 8600	T 7500 T 8600

TABLEAU DE DONNÉES TECHNIQUES

Détails complets et spécifications techniques du produit



Page Web du produit



Spécifications du produit

Numéro de pièce

HTC T6

967839113

Moteur

Puissance de sortie	8 HP (5,9 kW)
Source d'alimentation	Avec fil

Moteur

Phases	1 phase
Tension	200 à 240 V
Courant nominal	50 A
Fréquence	50 à 60 Hz
Goupilles	3P + E

Ponçage

Largeur de travail	24 po (610 mm)
Nombre de plateaux de ponçage	3
Pression de ponçage	491 livres (223 kg)
Vitesse maximale du plateau de ponçage	1 500 tr/min

Autre

Type d'opération	Pousser
------------------	---------

Dimensions

Diamètre du tuyau	3 po (76 mm)
Longueur	54 po (1 372 mm)
Largeur	25,6 po (650 mm)
Hauteur	41,1 po (1 044 mm)
Poids	845 livres (383 kg)

Son et bruit

Niveau sonore	94 dB(A)
---------------	----------

Vibrations

Vibration du guidon	2,4 m/s ²
---------------------	----------------------

Extracteur de poussière recommandé

Extracteur de poussière	D80 D60
-------------------------	-----------

TABLEAU DE DONNÉES TECHNIQUES

Détails complets et spécifications techniques du produit



Page Web du produit



Spécifications du produit	PG 830 967977802	PG 830 967977804	PG 830 RC 967977902	PG 830 RC 967977904	PG 830 S 967977702	PG 830 S 967977704
Moteur						
Puissance de sortie	22 HP (16,4 kW)	17 HP (12,6 kW)	22 HP (16,4 kW)	17 HP (12,6 kW)	15 HP (11,2 kW)	15 HP (11,2 kW)
Source d'alimentation	Avec fil	Avec fil	Avec fil	Avec fil	Avec fil	Avec fil
Moteur						
Phases	3 phases	3 phases	3 phases	3 phases	3 phases	3 phases
Tension	440 à 480 V	200 à 240 V	440 à 480 V	200 à 240 V	440 à 480 V	200 à 240 V
Courant nominal	30 A	50 A	30 A	50 A	30 A	50 A
Fréquence	50 à 60 Hz	50 à 60 Hz	50 à 60 Hz	50 à 60 Hz	50 à 60 Hz	50 à 60 Hz
Goupilles	3P + E	3P + E	3P + E	3P + E	3P + E	3P + E
Ponçage						
Largeur de travail	31,5 po (800 mm)	31,5 po (800 mm)	31,5 po (800 mm)	31,5 po (800 mm)	31,5 po (800 mm)	31,5 po (800 mm)
Nombre de plateaux de ponçage	3	3	3	3	3	3
Pression de ponçage	635 livres (228 kg)	635 livres (228 kg)	666 livres (302 kg)	666 livres (302 kg)	525 livres (238 kg)	525 livres (238 kg)
Vitesse maximale du plateau de ponçage	1 403 tr/min	1 403 tr/min	1 403 tr/min	1 403 tr/min	1 403 tr/min	1 403 tr/min
Autre						
Type d'opération	Pousser	Pousser	Télécommandé	Télécommandé	Pousser	Pousser
Dimensions						
Diamètre du tuyau	3 po (76 mm)	3 po (76 mm)	3 po (76 mm)	3 po (76 mm)	3 po (76 mm)	3 po (76 mm)
Longueur	61 po (1 549 mm)	61 po (1 549 mm)	55,5 po (1 410 mm)	55,5 po (1 410 mm)	61 po (1 549 mm)	61 po (1 549 mm)
Largeur	32,7 po (830 mm)	32,7 po (830 mm)	32,7 po (830 mm)	32,7 po (830 mm)	32,7 po (830 mm)	32,7 po (830 mm)
Hauteur	45,1 po (1 145 mm)	45,1 po (1 145 mm)	45,5 po (1 156 mm)	45,5 po (1 156 mm)	45,1 po (1 145 mm)	45,1 po (1 145 mm)
Poids	1 226 livres (556 kg)	1 226 livres (556 kg)	1 437 livres (652 kg)	1 437 livres (652 kg)	1 096 livres (497 kg)	1 096 livres (497 kg)
Son et bruit						
Niveau sonore	79 dB(A)	79 dB(A)	79 dB(A)	79 dB(A)	79 dB(A)	79 dB(A)
Vibrations						
Vibration du guidon	2,4 m/s ²	2,4 m/s ²	2,4 m/s ²	2,4 m/s ²	2,4 m/s ²	2,4 m/s ²
Extracteur de poussière recommandé						
Extracteur de poussière	T 18000 T 10000	T 18000 T 10000	T 18000 T 10000	T 18000 T 10000	T 18000 T 10000	T 18000 T 10000

TABLEAU DE DONNÉES TECHNIQUES

Détails complets et spécifications techniques du produit



Page Web du produit



Spécifications du produit	HTC RX8 967839609	HTC RX8 967839611	HTC X8 967839707	HTC T8 967839507	HTC T8 967839508
Moteur					
Puissance de sortie	16,1 HP (12 kW)	20,1 HP (15 kW)	15 HP (11,2 kW)	20,1 HP (15 kW)	16,1 HP (12 kW)
Source d'alimentation	Avec fil	Avec fil	Avec fil	Avec fil	Avec fil
Moteur					
Phases	3 phases	3 phases	3 phases	3 phases	3 phases
Tension	220 à 240 V	440 à 480 V	440 à 480 V	440 à 480 V	220 à 240 V
Courant nominal	50 A	30 A	30 A	30 A	50 A
Fréquence	50 à 60 Hz	50 à 60 Hz	50 à 60 Hz	50 à 60 Hz	50 à 60 Hz
Goupilles	3P + E	3P + E	3P + N + E	3P + N + E	3P + E
Ponçage					
Largeur de travail	31,5 po (800 mm)	31,5 po (800 mm)	31,5 po (800 mm)	31,5 po (800 mm)	31,5 po (800 mm)
Nombre de plateaux de ponçage	4	4	4	4	4
Pression de ponçage	765 livres (347 kg)	765 livres (347 kg)	765 livres (347 kg)	765 livres (347 kg)	765 livres (347 kg)
Vitesse maximale du plateau de ponçage	1 430 tr/min	1 430 tr/min	1 430 tr/min	1 430 tr/min	1 430 tr/min
Autre					
Type d'opération	Télécommandé	Télécommandé	Pousser	Pousser	Pousser
Dimensions					
Diamètre du tuyau	3 po (76 mm)	3 po (76 mm)	3 po (76 mm)	3 po (76 mm)	3 po (76 mm)
Longueur	59,8 po (1 519 mm)	59,8 po (1 519 mm)	59,8 po (1 519 mm)	59,8 po (1 519 mm)	59,8 po (1 519 mm)
Largeur	33,8 po (858 mm)	33,8 po (858 mm)	33,8 po (858 mm)	23,8 po (604 mm)	23,8 po (604 mm)
Hauteur	41,6 po (1 057 mm)	41,6 po (1 057 mm)	41,6 po (1 057 mm)	41,6 po (1 057 mm)	41,6 po (1 057 mm)
Poids	1 217 livres (552 kg)	1 217 livres (552 kg)	1 177 livres (534 kg)	1 144 livres (519 kg)	1 098 livres (494 kg)
Son et bruit					
Niveau sonore	92 dB(A)	92 dB(A)	92 dB(A)	92 dB(A)	92 dB(A)
Vibrations					
Vibration du guidon	2,4 m/s ²	2,4 m/s ²	2,4 m/s ²	2,4 m/s ²	2,4 m/s ²
Extracteur de poussière recommandé					
Extracteur de poussière	D80 D60	D80 D60	D80 D60	D80 D60	D80 D60

TABLEAU DE DONNÉES TECHNIQUES

Détails complets et spécifications techniques du produit



Page Web du produit



Spécifications du produit	BMG 555P 970616805	PG 690P 967980201	PG 830P 970627001
Numéro de pièce			
Moteur			
Modèle de moteur	Briggs 656	Kohler PCV 680	Onyx LX 900
Puissance de sortie	20 HP (14,9 kW)	22 HP (16,4 kW)	27 HP (20 kW)
Source d'alimentation	Propane	Propane	Propane
Ponçage			
Largeur de travail	22 po (559 mm)	25 po (635 mm)	31,5 po (800 mm)
Nombre de plateaux de ponçage	3	3	3
Pression de ponçage	520 livres (236 kg)	538 livres (244 kg)	679 livres (308 kg)
Vitesse maximale du plateau de ponçage	1 045 tr/min	1 010 tr/min	861 tr/min
Autre			
Type d'opération	Pousser	Pousser	Pousser
Dimensions			
Diamètre du tuyau	3 po (76 mm)	3 po (76 mm)	3 po (76 mm)
Longueur	60 po (1 524 mm)	54 po (1 372 mm)	55,5 po (1 410 mm)
Largeur	24 po (610 mm)	26,4 po (670 mm)	32,7 po (830 mm)
Hauteur	41 po (1 041 mm)	51 po (1 295 mm)	45,7 po (1 161 mm)
Poids	724 livres (328 kg)	766 livres (347 kg)	1 235 livres (560 kg)
Son et bruit			
Niveau sonore	76 dB(A)	80,9 dB(A)	-
Vibrations			
Vibration du guidon	2,4 m/s ²	2,4 m/s ²	-
Extracteur de poussière recommandé			
Extracteur de poussière	T 4000	T 8600 P	T 8600 P

TABLEAU DE DONNÉES TECHNIQUES

Détails complets et spécifications techniques du produit



Page Web du produit



Spécifications du produit

Numéro de pièce

BMG 2200 RC

970616503

Moteur

Puissance de sortie	84 HP (62,6 kW)
Source d'alimentation	Avec fil

Moteur

Phases	3 phases
Tension	400 V
Courant nominal	125 A
Fréquence	-
Goupilles	-

Ponçage

Largeur de travail	87 po (2 210 mm)
Nombre de plateaux de ponçage	3 x 3
Pression de ponçage	882 livres (400 kg)
Vitesse maximale du plateau de ponçage	1 200 tr/min

Autre

Type d'opération	Autoportée
------------------	------------

Dimensions

Diamètre du tuyau	-
Longueur	136 po (3 454 mm)
Largeur	89 po (2 261 mm)
Hauteur	78 po (1 981 mm)
Poids	6 691 livres (3 035 kg)

Son et bruit

Niveau sonore	78 dB(A)
---------------	----------

ACCESSOIRES ET PIÈCES DE RECHANGE MONO-PLATEAU

Accessoires/pièces de rechange recommandés pour ces modèles

Spécification de produit		BG 250	BG 250 Essence	HTC 270
Plateaux de ponçage				
Plaque fléchée premium 10 po - 20 segments	533603801	X	X	
Lame turbo 10 po - 20 segments (25/30 G)	533186301	X	X	
Plateau PCD	533137201	X	X	
Porte-outils				
10,6 po - Élastique EG 270 4	593319204			X
10,6 po - Support pour tampon EG 270	593314704			X
Support à résine EG 270 C	593314705			X

Spécification de produit		PG 280	PG 280	PG 400	PG 400 Essence
Accessoires					
Adaptateur, queue de cochon (modèle 115 V, 30 A)	581488201	X	X		
Coffret, outillage et accessoires de préparation de surface	501685101	X	X	X	X
Brosse, protection arrière	585138402	X	X		
Brosse, protection avant	585138406	X	X		
Brosse, protection latérale (gauche ou droite)	585138403	X	X		
Support pour tampon en résine, 11 po	595023401	X	X		
Amortisseur en caoutchouc	510213101	X	X	X	
Clé	543045893	X	X	X	X
Porte-outils					
Trousse de conversion (se fixe sur la plaque Redi existante)	546401701	X	X		
16 po - Multi 400 9	593531003			X	X
Porte-outil EZ 280 6 (Douille)	594042001	X	X		
16 po - Redi-Lock 400 18	595308701			X	X

ACCESSOIRES ET PIÈCES DE RECHANGE POUR SURFACEUSES PLANÉTAIRES

Accessoires/pièces de rechange recommandés pour ces modèles

Spécification de produit		PG 450	PG 510	PG 540
Accessoires et pièces de rechange				
Porte-outils - EZ Husqvarna 180 3	594041901	X		
Porte-outil - EZchange ^{MC} Click 180 HC	529617303	X		
Porte-outil - EZ Husqvarna 230 6	593494601		X	X
Porte-outil - EZchange ^{MC} Click 230 HC	529617302		X	X
Porte-outils - EZ Husqvarna 230 6 HC	547225602		X	X

Spécification de produit		HTC T5	HTC T6	Série HTC T8
Accessoires et pièces de rechange				
Porte-outil - EZchange ^{MC} Click 230 HC	529617302	X	X	
Porte-outils - EZ Husqvarna 230 6 HC	547225602	X	X	
Porte-outil - EZchange ^{MC} Click 270 HC	529617301			X
Porte-outils - EZ Husqvarna 270 6 HC	547225601			X
Porte-outils - Velcro poils courts 230 mm	593314802	X	X	
Porte-outils - Velcro poils longs 230 mm	593314703	X	X	
Porte-outils - EZ AirFlow 230 6 C	593319302	X	X	
Porte-outils - Élastique 230 3 C	593319202	X	X	
Support à résine - Plate Cross 230	505556301	X	X	
Porte-outils - EZ AirFlow 270 6 C	593319301			X
Porte-outils - Flexible 270 6 C	593319401			X
Plaque porte-tampon Cross 270	593314701			X
Plaque support à résine Cross 270	593314803			X
Plaque support à résine Cross 270	505556201			X

Spécification de produit		Série PG 690	Série PG 830	PG 690 Propane	PG 830 Propane
Accessoires et pièces de rechange					
Porte-outils - EZ Husqvarna 270 6	593494701	X	X	X	X
Porte-outil - EZchange ^{MC} Click 270 HC	529617301	X	X	X	X
Porte-outils - EZ Husqvarna 270 6 HC	547225601	X	X	X	X
Support de plaque à résine Headlock	596901301	X	X	X	X

Spécification de produit		BMG 2200 RC			
Accessoires et pièces de rechange					
Porte-outils - EZ Diamatic 230 3	593494901				X
Plaque support à résine DIA 230	533189001				X

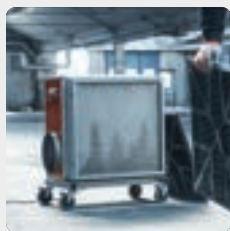


ASPIRATEURS DE POUSSIÈRE ET DE BOUES HUSQVARNA

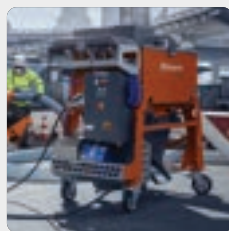
APERÇU DES APPAREILS DE GESTION DE LA POUSSIÈRE ET DES BOUES

La gamme d'équipements Husqvarna pour la gestion de la poussière et des boues couvre tous les besoins et toutes les applications du secteur de la construction : des extracteurs de poussière compacts à 1 phase et des aspirateurs à boues efficaces aux grands et puissants extracteurs de poussière à 3 phases pour les travaux lourds.

APPLICATIONS DE GESTION DE LA POUSSIÈRE ET DES BOUES



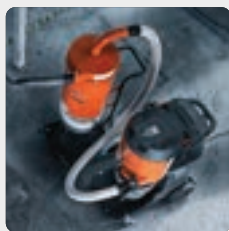
PURIFICATEURS D'AIR



ASPIRATEURS



EXTRACTEURS DE POUSSIÈRE



PRÉSEPARATEURS



ASPIRATEURS À BOUE ET À EAU

PLEINS FEUX SUR LA GAMME DE GESTION DE LA POUSSIÈRE ET DES BOUES

PURIFICATEURS D'AIR
A 2000



Exigences en air
1 200 pi³/min
Flux d'air
1 200 pi³/min

ASPIRATEURS
DC 655



Puissance d'entrée nominale
8,3 HP (6,2 kW)
Flux d'air
1 883 pi³/min

EXTRACTEURS DE POUSSIÈRE
DE 120 H



Puissance d'entrée nominale
3 HP (2,2 kW)
Flux d'air
283 pi³/min

PRÉSEPARATEURS
C 3000



Source d'alimentation
Manuelle
Poids
49 lb (22 kg)

ASPIRATEURS À BOUE ET À EAU
W 70 P



Puissance d'entrée nominale
2,8 HP (2 kW)
Flux d'air
118 pi³/min

*Passez aux pages suivantes pour voir la gamme complète.



SYSTÈMES COMPLETS POUR LA GESTION DE LA POUSSIÈRE ET DES BOUES

La poussière et le coulis de béton doivent être éliminés de manière sûre et efficace pour vous protéger, vous et votre équipe, de l'exposition à la poussière. Avec Husqvarna, vous avez accès à des conseils, des connaissances et à une large gamme entièrement intégrée d'équipements hautement efficaces pour la gestion de la poussière et des boues, vous permettant de vous conformer aux règles et aux réglementations sans compromettre votre productivité.



SACS LONGOPAC

Le système de sacs Longopac^{MD} garantit un changement simple du sac sans aucun déversement de poussière.



FILTRES HEPA

Microfiltres HEPA testés individuellement et certifiés capturant 99,99 % de la poussière de silice restante dans la fraction respirable (0,3 µm).



ASPIRATEURS À BATTERIE

Les modèles sans fil disposent de deux écosystèmes de batterie différents, qui peuvent tous deux être utilisés pour alimenter une gamme toujours plus large de produits Husqvarna. De plus, les deux aspirateurs à batterie vous offrent la possibilité de les utiliser avec de nombreux outils électriques (à batterie).

TABLEAU DE DONNÉES TECHNIQUES

Détails complets et spécifications techniques du produit



Page Web du produit



Spécifications du produit	T 18000 967663601	T 10000 967663701	T 8600 967664201	T 8600 Propane 967664801	T 7500 967664101
Moteur					
Modèle de moteur	-	-	-	-	-
Puissance nominale d'entrée	24,1 HP (17,9 kW)	16,9 HP (12,6 kW)	11,5 HP (8,6 kW)	18 HP (13,4 kW)	10,1 HP (7,5 kW)
Source d'alimentation	Avec fil	Avec fil	Avec fil	Propane	Avec fil
Moteur					
Phases	3 phases	3 phases	3 phases	-	3 phases
Tension	480 V	480 V	480 V	-	230 V
Courant nominal	28 A	21A	14 A	-	24,2 A
Fréquence	-	-	-	-	-
Aspiration maximale	4,35 psi (30 kPa)	4,35 psi (30 kPa)	4,06 psi (28 kPa)	4,21 psi (29 kPa)	4,06 psi (28 kPa)
Capacité d'huile	-	-	-	0,45 gal (1,7 l)	-
Carburant	-	-	-	Vapeur de propane	-
Vitesse de rotation maximale	-	-	-	3 500 tr/min	-
Spécifications					
Flux d'air	710 pi ³ /min	480 pi ³ /min	353 pi ³ /min	410 pi ³ /min	353 pi ³ /min
Exigences en air	710 pi ³ /min	480 pi ³ /min	353 pi ³ /min	410 pi ³ /min	353 pi ³ /min
Filtres HEPA 99,99 % à 0,3 micron	4	3	2	3	2
Zone de microfiltration	-	-	-	-	-
Élévation d'eau	140 po (3 556 mm)	120 po (3 048 mm)	100 po (2 540 mm)	115 po (2 921 mm)	110 po (2 794 mm)
Autre					
Boîte de distribution	Oui	Oui	Oui	Non	Oui
Taille de fiche mâle	HBL460B7W	CS8175	CS8175	-	HBL460B7W
Taille de fiche femelle	HBL460R7W	CS8169	CS8169	-	HBL460R7W
Dimensions					
Diamètre du tuyau	4 po (102 mm)	3 po (76 mm)	3 po (76 mm)	3 po (76 mm)	3 po (76 mm)
Longueur	55 po (1 397 mm)	55 po (1 397 mm)	49 po (1 245 mm)	55 po (1 397 mm)	49 po (1 245 mm)
Largeur	31 po (787 mm)	29 po (737 mm)	27 po (686 mm)	27 po (686 mm)	27 po (686 mm)
Hauteur	71 po (1 803 mm)	68 po (1 727 mm)	69 po (1 753 mm)	69 po (1 753 mm)	69 po (1 753 mm)
Poids	900 livres (408 kg)	740 livres (336 kg)	454 livres (206 kg)	628 livres (285 kg)	454 livres (206 kg)

TABLEAU DE DONNÉES TECHNIQUES

Détails complets et spécifications techniques du produit



Page Web du produit



Spécifications du produit	T 4000 Essence 967849301	T 4000 P SC 967973301	DC 6000 967625003	HTC D80 967839011	HTC D60 967839912
Moteur					
Modèle de moteur	Honda	Honda	-	-	-
Puissance nominale d'entrée	10 HP (7,4 kW)	10 HP (7,4 kW)	7,7 HP (5,7 kW)	10 HP (7,4 kW)	7,4 HP (5,5 kW)
Source d'alimentation	Gaz (Essence)	Gaz (Essence)	Avec fil	Avec fil	Avec fil
Moteur					
Phases	-	-	3 phases	3 phases	3 phases
Tension	-	-	380 à 480 V	440 à 480 V	440 à 480 V
Courant nominal	-	-	15,9 A	16,7 A	15 A
Fréquence	-	-	60 Hz	60 Hz	60 Hz
Aspiration maximale	3,77 psi (26 kPa)	3,77 psi (26 kPa)	3,05 psi (21 kPa)	5,51 psi (38 kPa)	5,43 psi (37 kPa)
Capacité d'huile	0,3 gal (1,14 l)	0,3 gal (1,14 l)	-	-	-
Carburant	Sans plomb 86	Sans plomb 86	-	-	-
Vitesse de rotation maximale	3 500 tr/min	3 500 tr/min	-	-	-
Spécifications					
Flux d'air	285 pi ³ /min	285 pi ³ /min	406 pi ³ /min	412 pi ³ /min	365 pi ³ /min
Exigences en air	285 pi ³ /min	285 pi ³ /min	406 pi ³ /min	412 pi ³ /min	365 pi ³ /min
Filtres HEPA 99,99 % à 0,3 micron	2	2	1	3	2
Zone de microfiltration	-	-	-	-	-
Élévation d'eau	104 po (2 642 mm)	104 po (2 642 mm)	84 po (2 134 mm)	150 po (3 810 mm)	150 po (3 810 mm)
Autre					
Boîte de distribution	Non	Non	Oui	Oui	Oui
Taille de fiche mâle	-	-	CS8175	-	-
Taille de fiche femelle	-	-	Amphénol	-	-
Dimensions					
Diamètre du tuyau	2 po (50 mm)	2 po (50 mm)	3 po (76 mm)	3 po (76 mm)	3 po (76 mm)
Longueur	48,9 po (1 242 mm)	63,3 po (1 608 mm)	49 po (1 245 mm)	46,1 po (1 171 mm)	48,6 po (1 234 mm)
Largeur	28,2 po (716 mm)	28,9 po (734 mm)	30 po (762 mm)	31,5 po (800 mm)	26,8 po (681 mm)
Hauteur	62,7 po (1 593 mm)	63,3 po (1 608 mm)	75 po (1 905 mm)	68,1 po (1 730 mm)	75,6 po (1 920 mm)
Poids	453 livres (205 kg)	523 livres (237 kg)	670 livres (304 kg)	600 livres (272 kg)	395 livres (179 kg)

TABLEAU DE DONNÉES TECHNIQUES

Détails complets et spécifications techniques du produit



Page Web du produit



Spécifications du produit Numéro de pièce	S 36 967663801	S 36 967663802
Moteur		
Puissance nominale d'entrée	3,2 HP (2,4 kW)	4,8 HP (3,6 kW)
Source d'alimentation	Avec fil	Avec fil
Moteur		
Phases	1 phase	1 phase
Tension	120 V	230 V
Courant nominal	20 A	15,7 A
Fréquence	-	-
Aspiration maximale	2,6 psi (18 kPa)	4,06 psi (28 kPa)
Spécifications		
Flux d'air	285 pi ³ /min	354 pi ³ /min
Filtres HEPA 99,99 % à 0,3 micron	3	3
Capacité du conteneur	-	-
Autre		
Boîte de distribution	Non	Oui (sortie 30 ampères)
Taille de fiche mâle	HBL5366C	CS8269
Taille de fiche femelle	-	L6-30
Dimensions		
Diamètre du tuyau	2 po (51 mm)	2 po (51 mm)
Longueur	32,5 po (825 mm)	32,5 po (825 mm)
Largeur	24,5 po (622 mm)	24,5 po (622 mm)
Hauteur	60 po (1 524 mm)	60 po (1 524 mm)
Poids	140 livres (63,5 kg)	140 livres (63,5 kg)

TABLEAU DE DONNÉES TECHNIQUES

Détails complets et spécifications techniques du produit



Page Web du produit



Spécifications du produit	DE 120 H 970514804	DE 120 PACE 970519601	DE 110 H 970509404	DE 110i H 970514901	DE 110 SH 970509604
Moteur					
Puissance nominale d'entrée	3 HP (2,2 kW)	3 HP (2,2 kW)	1,5 HP (1,1 kW)	1,2 HP (0,9 kW)	1,2 HP (0,9 kW)
Source d'alimentation	Avec fil	Batterie	Avec fil	Batterie	Avec fil
Moteur					
Phases	1 phase	-	1 phase	1 phase	1 phase
Tension	120 V	96 V	120 V	-	120 V
Courant nominal	19 A	-	9,5 A	-	7,5 A
Fréquence	50 à 60 Hz	-	50 à 60 Hz	-	50 à 60 Hz
Aspiration maximale	2,9 psi (20 kPa)	3,2 psi (22 kPa)	2,9 psi (20 kPa)	2,5 psi (17,2 kPa)	2,9 psi (20 kPa)
Spécifications					
Flux d'air	283 pi ³ /min	241 pi ³ /min	141 pi ³ /min	127 pi ³ /min	127 pi ³ /min
Filtres HEPA 99,99 % à 0,3 micron	2	2	1	1	1
Capacité du conteneur	-	-	-	-	-
Autre					
Boîte de distribution	-	-	-	-	-
Taille de fiche mâle	-	-	-	-	-
Taille de fiche femelle	-	-	-	-	-
Dimensions					
Diamètre du tuyau	2 po (50 mm)	2 po (50 mm)	1,5 po (38 mm)	1,5 po (38 mm)	1,5 po (38 mm)
Longueur	31,2 po (792 mm)	31,2 po (792 mm)	26,4 po (670 mm)	26,4 po (670 mm)	26,4 po (670 mm)
Largeur	21,3 po (541 mm)	21,3 po (541 mm)	15,7 po (399 mm)	15,7 po (399 mm)	15,7 po (399 mm)
Hauteur	44,3 po (1 125 mm)	44,3 po (1 125 mm)	39,4 po (1 000 mm)	39,4 po (1 000 mm)	39,4 (1 000 mm)
Poids	84,9 livres (38,5 kg)	89,9 livres (41 kg)	56 livres (25,4 kg)	59,1 livres (28,8 kg)	56 livres (25,4 kg)

TABLEAU DE DONNÉES TECHNIQUES

Détails complets et spécifications techniques du produit



Page Web du produit



Spécifications du produit

Numéro de pièce

S 11
970466602

Moteur

Puissance nominale d'entrée	1,9 HP (1,4 kW)
Source d'alimentation	Avec fil

Moteur

Phases	1 phase
Tension	120 V
Courant nominal	11 A
Aspiration maximale	3,4 psi (23,4 kPa)

Spécifications

Flux d'air	157 pi ³ /min
Filtres HEPA 99,99 % à 0,3 micron	1
Élévation d'eau	93 po (2 362 mm)

Dimensions

Diamètre du tuyau	1,5 po (38 mm)
Longueur	17 po (432 mm)
Largeur	15 po (381 mm)
Hauteur	21 po (533 mm)
Poids	24,3 livres (11 kg)

TABLEAU DE DONNÉES TECHNIQUES

Détails complets et spécifications techniques du produit



Page Web du produit



Spécifications du produit	DC 655 Dustbin 970685205	DC 655 Longo 970685206	DC 975 Dustbin 970705201	DC 975 Longo 970705202	DC 2-48 970692401
Moteur					
Puissance nominale d'entrée	8,3 HP (6,2 kW)	8,3 HP (6,2 kW)	12 HP (8,9 kW)	12 HP (8,9 kW)	20 HP (15 kW)
Source d'alimentation	Avec fil	Avec fil	Avec fil	Avec fil	Avec fil
Moteur					
Phases	3 phases	3 phases	3 phases	3 phases	3 phases
Tension	240 à 480 V	240 à 480 V	480 V	480 V	480 V
Courant nominal	37 ou 67 A	37 ou 67 A	62 A	62 A	32 A
Fréquence	60 Hz	60 Hz	60 Hz	60 Hz	60 Hz
Aspiration maximale	0,7 psi (4,8 kPa)	0,7 psi (4,8 kPa)	0,96 psi (6,6 kPa)	0,96 psi (6,6 kPa)	0,96 psi (6,6 kPa)
Spécifications					
Flux d'air	1 883 pi ³ /min	1 883 pi ³ /min	2 060 pi ³ /min	2 060 pi ³ /min	3 400 pi ³ /min
Filtres HEPA 99,99 % à 0,3 micron	1	1	1	1	1
Capacité du conteneur	22 gal (83 l)	1 Longopac	33 gal (125 l)	1 Longopac	85 gal (322 l)
Dimensions					
Diamètre du tuyau	5 à 6 po (127 à 152 mm)	5 à 6 po (127 à 152 mm)	6 po (152 mm)	6 po (152 mm)	2 x 6 po (152 mm)
Longueur	68 po (1 727 mm)	68 po (1 727 mm)	68 po (1 727 mm)	68 po (1 727 mm)	91 po (2 311 mm)
Largeur	29,8 po (757 mm)	29,8 po (757 mm)	34 po (864 mm)	34 po (864 mm)	54 po (1 372 mm)
Hauteur	64,7 po (1 643 mm)	64,7 po (1 643 mm)	64,7 po (1 643 mm)	64,7 po (1 643 mm)	77 po (1 956 mm)
Poids	1 060 livres (481 kg)	1 060 livres (481 kg)	1 149 livres (521 kg)	1 142 livres (518 kg)	2 094 livres (950 kg)

TABLEAU DE DONNÉES TECHNIQUES

Détails complets et spécifications techniques du produit



Page Web du produit



Spécifications du produit Numéro de pièce	W 250 P 967702104	W 70 967702003	W 70 P 967664701
Moteur			
Puissance nominale d'entrée	2,1 HP (1,6 kW)	1,6 HP (1,2 kW)	2,8 HP (2,1 kW)
Source d'alimentation	Avec fil	Avec fil	Avec fil
Moteur			
Phases	1 phase	1 phase	1 phase
Tension	120 V	120 V	120 V
Courant nominal	13 A	7 A	10 A
Fréquence	60 Hz	-	-
Aspiration maximale	3,2 psi (22 kPa)	3,2 psi (22 kPa)	3,2 psi (22 kPa)
Spécifications			
Flux d'air	95 pi ³ /min	118 pi ³ /min	118 pi ³ /min
Exigences en air	95 pi ³ /min	118 pi ³ /min	118 pi ³ /min
Élévation d'eau	100 po (2 540 mm)	90 po (2 286 mm)	90 po (2 286 mm)
Dimensions			
Diamètre du tuyau	1,5 po (38 mm)	1,5 po (38 mm)	1,5 po (38 mm)
Longueur	20,9 po (531 mm)	23,6 po (599 mm)	23,6 po (599 mm)
Largeur	20,5 po (521 mm)	22,4 po (569 mm)	22,4 po (569 mm)
Hauteur	35,8 po (909 mm)	49,2 po (1 250 mm)	49,2 po (1 250 mm)
Poids	59 livres (26,7 kg)	75 livres (34 kg)	97 livres (44 kg)

TABLEAU DE DONNÉES TECHNIQUES

Détails complets et spécifications techniques du produit



Page Web du produit



Spécifications du produit	C 3000 967664501	C 5500 967664601	A 600 967664401	A 2000 967672204
Moteur				
Puissance nominale d'entrée	-	-	0,5 HP (0,37 kW)	0,8 HP (0,6 kW)
Source d'alimentation	Manuel	Manuel	Avec fil	Avec fil
Moteur				
Phases	-	-	1 phase	1 phase
Tension	-	-	120 V	120 V
Courant nominal	-	-	3,2 A	4,9 A
Spécifications				
Flux d'air	-	-	600 pi ³ /min	1 200 pi ³ /min
Exigences en air	-	-	600 pi ³ /min	1 200 pi ³ /min
Volume	10 gal (38 l)	26 gal (98 l)	-	-
Dimensions				
Diamètre du tuyau	3 po (76 mm)	3 po (76 mm)	-	-
Longueur	23,2 po (589 mm)	23,6 po (599 mm)	15,7 po (399 mm)	31,9 po (810 mm)
Largeur	28,8 po (731 mm)	28,3 po (719 mm)	17,3 po (439 mm)	27,5 po (699 mm)
Hauteur	62,2 po (1 580 mm)	64,5 po (1 638 mm)	17,3 po (439 mm)	32,3 po (820 mm)
Poids	49 livres (22 kg)	148 livres (67 kg)	44 livres (20 kg)	84 livres (38 kg)

ACCESSOIRES ET PIÈCES DE RECHANGE POUR LA GESTION DE LA POUSSIÈRE ET DES BOUES

Accessoires/pièces de rechange recommandés pour ces modèles

Spécification de produit	T 18000	T 10000	T 8600	T 8600 P	T 7500
Accessoires et pièces de rechange					
Adaptateur, tuyau en Y 4 po - 3 po - 3 po	590429101	X			
Camlock en aluminium (3 po), femelle	590428701	X	X	X	X
Sacs, Longopac, paquet de 4 (72 pi, 6 mil)	590429201	X	X	X	X
Jeu de lames, caoutchouc 18 po	529804202		X	X	X
Ensemble de raccord préséparateur C5500	590433302			X	X
Ensemble de raccord préséparateur C5500	590433301		X		
Adaptateur Camlock (3 po - 2 po), femelle	590436501	X	X	X	X
Filtre HEPA	590429701	X	X	X	X
Ensemble de gaine filtrante	590438801			X	X
Ensemble de gaine filtrante	590438601		X		
Ensemble de gaine filtrante	590438701	X			
Outil pour le sol (2 x 18 po)	536343901		X	X	X
Ensemble de tuyau, conducteur 3 po (33 po de long)	590437001	X	X	X	X
Ensemble de tuyau, 2 po (25 pi de long)	590428101		X	X	X
Connexion tuyau-baguette (2 po)	590438101		X	X	X
Fiche femelle 100 A 230 V 3 phases	590436201				X
Fiche mâle 100 A 230 V 3 phases	590436401				X
Fiche femelle 50 A 480 V 3 phases	590436202		X	X	
Fiche mâle 50 A 480 V 3 phases	590436402		X	X	
Fiche femelle 60 A 480 V 3 phases	542183403	X			
Fiche mâle 60 A 480 V 3 phases	542183404	X			
Silencieux, tambour	590429601	X			
Baguette, 2 pièces (2 po)	536344201		X	X	X

Spécification de produit	HTC D80	HTC D60
Accessoires		
Sac Longopac 4 x 25 mètres	590429201	X
Sac Longopac recyclé	529681001	X
Filtre HEPA	593444001	X
Filtre HEPA	593545501	
Sac à tuyaux, 28 L	531099202	X
Connecteur multi-tuyau à tuyau	536134401	X
Préfiltre	593545901	X
Préfiltre	593530601	X
Tuyau à vide avec embout - 1x cam-lock mâle et 1x cam-lock femelle	525584601	X

ACCESSOIRES ET PIÈCES DE RECHANGE POUR LA GESTION DE LA POUSSIÈRE ET DES BOUES

Accessoires/pièces de rechange recommandés pour ces modèles

Spécification de produit	T 4000 Essence	T 4000 Essence SC	DC 6000
Accessoires et pièces de rechange			
Adaptateur, manchon de tuyau de 2,5 po à 3 po	590429401	X	X
Camlock en aluminium (3 po), femelle	590428701	X	X
Sacs, Longopac, paquet de 4 (72 pi, 6 mil)	590429201	X	X
Sacs, Longopac 66 pi (25 m)	584650201		X
Adaptateur Camlock (3 po - 2 po), femelle	590436501	X	X
Filtre HEPA	590429801	X	X
Filtre, HEPA 13	579758801		X
Filtre, recouvert de téflon	591947401	X	X
Tuyau à vide 2 po avec embouts	536355501		X
Tuyau à vide 3 po avec embouts	525584601		X
Ensemble de tuyau 2 po (25 pi de long)	536355501	X	X
Ensemble de tuyau 2,5 po (33 pi de long)	590437401	X	X
Connexion tuyau-baguette (2 po)	590429301	X	X
Préfiltre, conique	590430202	X	X
Trousse Soff-Cut ^{MP} , trousse de réservoir SC3000	596236102	X	X
Trousse Soff-Cut ^{MP} , trousse à roues larges	596236801	X	X
Sangle (marque Husqvarna)	584618701		X
Baguette d'aspiration avec accessoire pour plancher	585870901		X
Baguette, 2 pièces (2 po)	536344201	X	X

Spécification de produit	S 36	S 11
Accessoires		
Ensemble d'accessoires	598474301	X
Adaptateur, soupape d'admission	546398901	X
Jeu de lames, caoutchouc 18 po	529804202	X
Connexion pour préséparateur C 3000	590433303	X
Sac à filtre	592001401	X
Filtre, HEPA (2)	591924001	X
Filtre HEPA	590429801	X
Filtre, recouvert de téflon	591947401	X
Outil pour le sol	529805001	X
Outil pour le sol (2 x 18 po)	536343901	X
Ensemble de tuyau 2 po (25 pi de long)	536355501	X
Ensemble de tuyau 2,5 po (33 pi de long)	590437401	X
Connexion tuyau-baguette (2 po)	590429301	X
Adaptateur polyvalent pour tuyau de 1,5 po	594956901	X
Préfiltre, conique	590430202	X
Baguette, 2 pièces (2 po)	536344201	X

ACCESSOIRES ET PIÈCES DE RECHANGE POUR LA GESTION DE LA POUSSIÈRE ET DES BOUES

Accessoires/pièces de rechange recommandés pour ces modèles

Spécification de produit	Série DE 120	Série DE 110
Adaptateurs		
Connecteur multi-tuyaux 4 pièces 1,5-2-2,5-3 po (38-51-63-76 mm)	536134401	X
Capuchon anti-poussière 1,5/2 po (38/51 mm)	531363501	X
Sac à tuyau 18,5 gal (70 l) pour tuyau 1,5/2 po (38/51 mm)	531099201	X
Sac à tuyau 74 gal (280 l) pour tuyau 2,5/3 po (63/76 mm)	531099202	
Adaptateur multiple 1,5 po (38 mm)	594956901	X
Adaptateur multiple 2 po (51 mm)	594956801	X
Adaptateur pivotant 1,5 po (38 mm)	536349501	X
Sacs - Longopac		
Sac Longopac ^{MD} , 4 x 82 pi (25 m)	590429201	X
Sac Longopac recyclé	529681001	X
Nettoyage		
Ensemble de brosses 14,6 po (370 mm)	599594101	X
Ensemble de brosses 17,2 po (450 mm)	599594201	X
Outil pour le sol 14,6 po (370 mm)	529805001	X
Outil pour le sol 17,2 po (450 mm)	536343901	X
Bandes de caoutchouc 14,6 po (370 mm)	529804201	X
Bandes de caoutchouc 17,2 po (450 mm)	529804202	X
Baguette 1,5 po (38 mm)	536344101	X
Baguette 2 po (51 mm)	536344201	X
Tuyaux		
Tuyau 16 pi (5 m) x 1,5 po (38 mm) antistatique Comprend des adaptateurs	536355401	X
Rouleau de tuyau 100 pi (30 m) x 1,5 po (38 mm) Exclut les adaptateurs	529569401	X
Tuyau standard 16 pi (5 m) x 1,5 po (38 mm) Comprend des adaptateurs	536355301	X

Spécification de produit	DC 655 Dustbin	DC 655 Longo	DC 975 Dustbin	DC 975 Longo	DC 2-48
Accessoires					
Trousse de conversion Dustbin	533489501		X	X	
Trousse de conversion Longopac	533941101	X			
Trousse de conversion Longopac	534081601		X		
Consommables					
Sac à poussière suspendu	533993301				X
Longopac	590429201		X	X	
Filtre à cartouche primaire	533969201	X	X	X	X
Filtre HEPA de remplacement	534008001	X	X	X	
Tuyau de remplacement 5 po x 50 pi	533945301	X	X		
Tuyau de remplacement 6 po x 50 pi	533976101	X	X	X	X

ACCESSOIRES ET PIÈCES DE RECHANGE POUR LA GESTION DE LA POUSSIÈRE ET DES BOUES

Accessoires/pièces de rechange recommandés pour ces modèles

Spécification de produit		W 250 P	W 70	W 70 P
Accessoires				
Jeu de lames, caoutchouc 14 po	529804201	X	X	X
Outil pour crevasses	536642501	X	X	X
Filtre HEPA	592061401	X	X	X
Filtre, polyester	590438901	X	X	X
Outil pour le sol	529805001	X	X	X
Ensemble de tuyaux	590427901	X	X	X
Connexion tuyau-baguette (1,5 po)	590437501	X	X	X
Pompe	590469701		X	X
Ensemble de raclette	591212002	X	X	X
Baguette, 3 pièces (1,5 po)	536344101	X	X	X

Spécification de produit		C 3000	C 5500	A 600	A 2000
Accessoires					
Filtre HEPA	590460801			X	
Filtre HEPA	590427701				X
Adaptateur de tuyau, 8/10 po	590437901			X	
Adaptateur de tuyau, 12/14/16 po	590437801				X
Ensemble de tuyau, 3 po x (33 pi de long)	590437001		X		
Ensemble de tuyaux conducteurs	591970901	X	X		
Préfiltre, charbon de bois	591994101			X	
Préfiltre, charbon de bois	591994001				X
Préfiltre, paquet de 20 (12x12x1)	590430001			X	
Préfiltre, housse de transport	590480702				X
Baguette, 2 pièces (2 po)	536344201	X	X		

PRODUITS DE TRAITEMENT DU SOL

Gamme de produits chimiques

Spécifications du produit Numéro de pièce	GM 3000 529750905	GM 3000 529750906	GM 3000 529750907
Accessoire pour	Ponceuses de sol	Ponceuses de sol	Ponceuses de sol
Volume	1 gal (3,8 l)	5 gal (19 l)	55 gal (208 l)
Taux de consommation	300 pieds carrés/gal (74 m ² /l)	300 pieds carrés/gal (74 m ² /l)	300 pieds carrés/gal (74 m ² /l)
Durée de conservation	1 an	1 an	1 an

Spécifications du produit Numéro de pièce	CURE (K) 529751005	CURE (K) 529751006	CURE (K) 529751007
Accessoire pour	Ponceuses de sol	Ponceuses de sol	Ponceuses de sol
Volume	1 gal (3,8 l)	5 gal (19 l)	55 gal (208 l)
Taux de consommation	300 pieds carrés/gal (74 m ² /l)	300 pieds carrés/gal (74 m ² /l)	300 pieds carrés/gal (74 m ² /l)
Durée de conservation	1 an	1 an	1 an

Spécifications du produit Numéro de pièce	CURE (L) 529751303	CURE (L) 529751304	CURE (L) 529751305
Accessoire pour	Ponceuses de sol	Ponceuses de sol	Ponceuses de sol
Volume	1 gal (3,8 l)	5 gal (19 l)	55 gal (208 l)
Taux de consommation	300 pieds carrés/gal (74 m ² /l)	300 pieds carrés/gal (74 m ² /l)	300 pieds carrés/gal (74 m ² /l)
Durée de conservation	1 an	1 an	1 an

Spécifications du produit Numéro de pièce	PREMIUM GUARD SB 501197913	PREMIUM GUARD SB 501197914
Accessoire pour	Ponceuses de sol	Ponceuses de sol
Volume	1 gal (3,8 l)	5 gal (19 l)
Taux de consommation	1 500 pieds carrés/gal (37 m ² /l)	1 500 pieds carrés/gal (37 m ² /l)
Durée de conservation	1 an	1 an

Spécifications du produit Numéro de pièce	PREMIUM GUARD WB 501197909	PREMIUM GUARD WB 501197910	PREMIUM GUARD WB 501197911	PREMIUM GUARD WB 501197912
Accessoire pour	Ponceuses de sol	Ponceuses de sol	Ponceuses de sol	Ponceuses de sol
Volume	1 gal (3,8 l)	5 gal (19 l)	55 gal (208 l)	275 gal (1 041 l)
Taux de consommation	1 500 pieds carrés/gal (37 m ² /l)	1 500 pieds carrés/gal (37 m ² /l)	1 500 pieds carrés/gal (37 m ² /l)	1 500 pieds carrés/gal (37 m ² /l)
Durée de conservation	1 an	1 an	1 an	1 an

PRODUITS DE TRAITEMENT DU SOL

Gamme de produits chimiques

Spécifications du produit Numéro de pièce	TOPICAL GUARD 580502908	TOPICAL GUARD 580502909
Accessoire pour	Ponceuses de sol	Ponceuses de sol
Volume	1 gal (3,8 l)	55 gal (208 l)
Taux de consommation	1 500 pieds carrés/gal (37 m ² /l)	1 500 pieds carrés/gal (37 m ² /l)
Durée de conservation	1 an	1 an

Spécifications du produit Numéro de pièce	CLEAN & PROTECT 529755204	CLEAN & PROTECT 529755205
Accessoire pour	Ponceuses de sol	Ponceuses de sol
Volume	1 gal (3,8 l)	5 gal (19 l)
Taux de consommation (pour le nettoyage quotidien, mélanger 0,5 à 1 partie de Clean & Protect avec 100 parties d'eau)	(0,5 à 1 dl/10 l)	(0,5 à 1 dl/10 l)
Durée de conservation	1 an	1 an



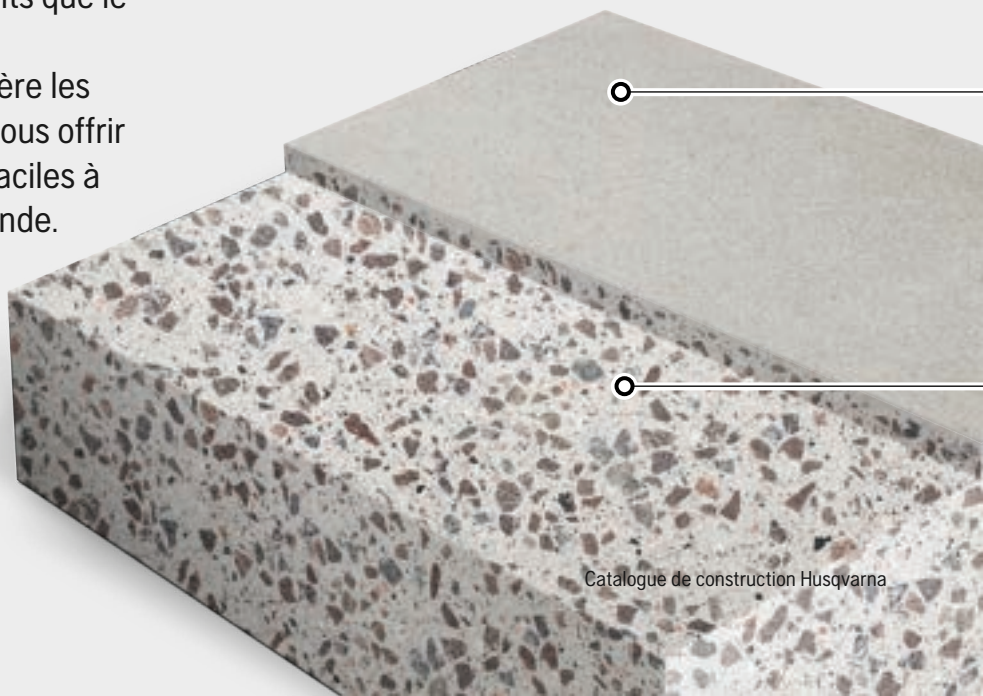
AVANT



DONNEZ VIE AUX POUVOIRS DE VOTRE SOL EN BÉTON

Pourquoi recouvrir une surface en béton avec des matériaux qui ne sont pas aussi résistants que le béton existant déjà en place?

Un Husqvarna Superfloor^{MC} met en lumière les pouvoirs de votre sol en béton et pour vous offrir l'un des sols les plus durables, les plus faciles à entretenir et les plus polyvalents au monde.





APRÈS



HUSQVARNA SUPERFLOOR^{MC} - SOL EN BÉTON MÉCANIQUEMENT AFFINÉ

Husqvarna Superfloor^{MC} affine le béton durable déjà en place. Le béton est affiné mécaniquement, étape par étape, pour produire les caractéristiques souhaitées d'un Husqvarna Superfloor^{MC}.

Votre Husqvarna Superfloor^{MC} est là, juste sous la surface. Vous en aurez un premier aperçu une fois que vous aurez retiré les revêtements de sol existants et commencé à affiner la surface.

Quand le béton est coulé, le matériau le plus solide, les granulats de pierre, se déposent sous la surface, laissant ainsi principalement du ciment à la surface supérieure. La poursuite du ponçage et du polissage étape par étape permet de faire ressortir tout l'éclat des granulats exposés et de renforcer le sol dans son ensemble.

POURQUOI CHOISIR UN SUPERFLOOR^{MC}?

- Solution de plancher très robuste et durable.
- Faible coût de cycle de vie.
- Fonctionne aussi bien pour les nouveaux sols que lors de la rénovation de sols existants.
- Une régularité extrême signifie de faibles vibrations pour les chariots élévateurs, les opérateurs, etc.
- Aucune accumulation de poussière sur le sol signifie un environnement plus sain.
- Le processus de ponçage se fait entièrement à sec, sans boues ni eaux à gérer.
- Facile à entretenir.



OUTILS DIAMANTÉS POUR SURFACES ET PLANCHERS

RENDRE VOS JOURNÉES DE TRAVAIL PLUS FACILES

Avec cette nouvelle gamme, vous pouvez vous attendre à une expérience de préparation de surface inégalée. Qu'il s'agisse d'éliminer un traitement antérieur, de poncer, de polir ou d'effectuer des bordures, vous pouvez désormais effectuer chaque étape du travail en toute simplicité. Tout cela fait partie de notre engagement à être votre partenaire de choix pour les surfaces et les planchers.



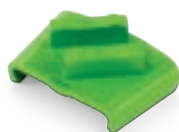
Nous sommes un acteur mondial doté d'un héritage sans pareil et de la gamme de produits la plus complète pour traiter toutes les surfaces, des sols extrêmement abrasifs au béton le plus dur, en passant par des applications spéciales comme la pierre naturelle et le bois.



Vous êtes assuré d'obtenir les performances adaptées à vos besoins à chaque étape du travail. Choisissez parmi trois niveaux de performances : ELITE, VARI et TACTI, représentés respectivement par les couleurs Or, Argent et Bronze.

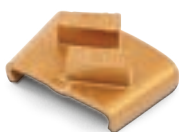
GAMME D'OUTILS DIAMANTÉS POUR PRÉPARATION DE SURFACES

PONÇAGE DU BÉTON
ELITE-GRIND EZ T-REX O



Application
Revêtements minces
Grain
PCD

PONÇAGE DU BÉTON
ELITE-GRIND EZ S



Application
Béton mou
Grain
#25

APPLICATIONS SPÉCIALES
ELITE-GRIND 10 SEG



Application
Béton moyen
Grain
#30 à #100

POLISSAGE DU BÉTON
VARI-POLISH VF D



Application
Tampon de polissage
Grain
#30 à #3000

POLISSAGE DU BÉTON
TACTI-POLISH TT W



Application
Rondelles de transition
Grain
#50-#200

OUTILS DIAMANTÉS ELITE-GRIND

Outils diamantés adaptés à votre application de préparation de surfaces

Elite-Grind EZ T-Rex Super - Outils en métal/à sec

Applications : Retrait de revêtements épais

Description

Elite-Grind EZ T-Rex Super - 3 po (85 mm) 7/8	529859305
Elite-Grind EZ T-Rex Super - 5 po (125 mm) 7/8	529859325
Elite-Grind EZ T-Rex Super - 7 po (180 mm) 7/8	529859380

Elite-Grind EZ T-Rex Dôme G et D - Outils en métal/à sec

Applications : Retrait de revêtements épais

Description

Elite-Grind EZ T-Rex Dôme G - 3 pièces	598885901
Elite-Grind EZ T-Rex Dôme D - 3 pièces	598886001

Elite-Grind EZ T-Rex 0 - Outils en métal/à sec

Applications : Retrait de revêtements minces

Description

Elite-Grind EZ T-Rex 0 DS - 3 pièces	598885402
--------------------------------------	-----------

Elite-Grind EZ T-Rex Super Gauche et Droite - Outils en métal/à sec

Applications : Retrait de revêtements épais

Description

Elite-Grind EZ T-Rex Super G - 3 pièces	598886101
Segments de protection Elite-Grind EZ T-Rex Super G - 3 pièces	598886201
Elite-Grind EZ T-Rex Super D - 3 pièces	598886301
Segments de protection Elite-Grind EZ T-Rex Super D - 3 pièces	598886401

Elite-Grind EZ XS - Outils en métal/à sec

Applications : Béton très mou

Description

Elite-Grind EZ XS25 DS - 3 pièces	546329101
Elite-Grind EZ XS30 DS - 3 pièces	546329102
Elite-Grind EZ XS25 TS - 3 pièces	546329103
Elite-Grind EZ XS30 TS - 3 pièces	546329104

Elite-Grind EZ S - Outils en métal/à sec

Applications : Béton mou

Description

Elite-Grind EZ S16 DS - 3 pièces	598885602
Elite-Grind EZ S25 DS - 3 pièces	598882002
Elite-Grind EZ S30 DS - 3 pièces	598882102
Elite-Grind EZ S50 DS - 3 pièces	598882202
Elite-Grind EZ S100 DS - 3 pièces	598882302

OUTILS DIAMANTÉS ELITE-GRIND

Outils diamantés adaptés à votre application de préparation de surfaces

Elite-Grind EZ M - Outils en métal/à sec

Applications : Béton moyen

Description

Elite-Grind EZ M16 DS - 3 pièces	598885702
Elite-Grind EZ M25 SS - 3 pièces	598882401
Elite-Grind EZ M30 SS - 3 pièces	598882501
Elite-Grind EZ M50 SS - 3 pièces	598882601
Elite-Grind EZ M100 SS - 3 pièces	598882701
Elite-Grind EZ M25 DS - 3 pièces	598882402
Elite-Grind EZ M30 DS - 3 pièces	598882502
Elite-Grind EZ M50 DS - 3 pièces	598882602
Elite-Grind EZ M100 DS - 3 pièces	598882702

Elite-Grind EZ H - Outils en métal/à sec

Applications : Béton dur

Description

Elite-Grind EZ H16 DS - 3 pièces	598885802
Elite-Grind EZ H25 SS - 3 pièces	598883201
Elite-Grind EZ H30 SS - 3 pièces	598883301
Elite-Grind EZ H50 SS - 3 pièces	598883401
Elite-Grind EZ H100 SS - 3 pièces	598883501
Elite-Grind EZ H25 DS - 3 pièces	598883202
Elite-Grind EZ H30 DS - 3 pièces	598883302
Elite-Grind EZ H50 DS - 3 pièces	598883402
Elite-Grind EZ H100 DS - 3 pièces	598883502

Elite-Grind EZ X - Outils en métal/à sec

Applications : Béton très dur

Description

Elite-Grind EZ X25 SS - 3 pièces	598884001
Elite-Grind EZ X30 SS - 3 pièces	598884101
Elite-Grind EZ X50 SS - 3 pièces	598884201
Elite-Grind EZ X100 SS - 3 pièces	598884301
Elite-Grind EZ X25 DS - 3 pièces	598884002
Elite-Grind EZ X30 DS - 3 pièces	598884102
Elite-Grind EZ X50 DS - 3 pièces	598884202
Elite-Grind EZ X100 DS - 3 pièces	598884302

OUTILS DIAMANTÉS ELITE-GRIND

Outils diamantés adaptés à votre application de préparation de surfaces

Elite-Grind EZ Shar XX - Outils en métal/à sec

Applications : Béton très très dur

Description

Elite-Grind EZ Shar XX25 SS - 3 pièces	598884801
Elite-Grind EZ Shar XX30 SS - 3 pièces	598884901
Elite-Grind EZ Shar XX50 SS - 3 pièces	598885001
Elite-Grind EZ Shar XX25 DS - 3 pièces	598884802
Elite-Grind EZ Shar XX30 DS - 3 pièces	598884902
Elite-Grind EZ Shar XX50 DS - 3 pièces	598885002

OUTILS DE BOUCHARDAGE DIAMANTÉS ELITE-GRIND

Outils diamantés adaptés à votre application de préparation de surfaces

Elite-Hammer EZ Ravager (Cross) - Outils en métal

Applications : Outil de bouchardage

Description

Elite-Hammer Ravager - 7 po (180 mm)	531289918 (Cross)
Elite-Hammer Ravager - 9 po (230 mm)	531289930 (Cross)
Elite-Hammer Ravager - 3 rouleaux - 10,5 po (270 mm)	531289970 (Cross)
Elite-Hammer Ravager - 6 rouleaux - 10,5 po (270 mm)	531289971 (Cross)

Elite-Hammer EZ Ravager (Head Lock) - Outils en métal

Applications : Outil de bouchardage

Description

Elite-Hammer Ravager - 7 po (180 mm)	531292318 (Head Lock)
Elite-Hammer Ravager - 9 po (230 mm)	531292423 (Head Lock)
Elite-Hammer Ravager - 3 rouleaux - 10,5 po (270 mm)	531292570 (Head Lock)
Elite-Hammer Ravager - 6 rouleaux - 10,5 po (270 mm)	531292571 (Head Lock)

OUTILS DIAMANTÉS ELITE-SHAVE

Outils diamantés adaptés à votre application de préparation de surfaces

Elite-Shave - Outils en métal

Applications : Béton moyen

Description

Elite-Shave M 225	535913601
Elite-Shave M 400	533716301

OUTILS DIAMANTÉS ELITE-POLISH

Outils diamantés adaptés à votre application de préparation de surfaces

Elite-Polish ET - Outils en résine/à sec

Applications : Rondelles de transition

Description

Elite-Polish ET 30 D - 3 pièces	546179801
Elite-Polish ET 50 D - 3 pièces	546179802
Elite-Polish ET 100 D - 3 pièces	546179803

Elite-Polish EFT - Outils en résine/à eau

Applications : Tampons de transition

Description

Elite-Polish EFT 50 W	546372701 7 po (180 mm)	546372704 9 po (230 mm)	546372707 11 po (279 mm)
Elite-Polish EFT 100 W	546372702 7 po (180 mm)	546372705 9 po (230 mm)	546372708 11 po (279 mm)
Elite-Polish EFT 200 W	546372703 7 po (180 mm)	546372706 9 po (230 mm)	546372709 11 po (279 mm)

Elite-Cut Polish EP - Outils en résine/à sec

Applications : Rondelles de polissage

Description

Elite-Polish EP 30 D - 3 pièces	546157001
Elite-Polish EP 50 D - 3 pièces	546157002
Elite-Polish EP 100 D - 3 pièces	546157003
Elite-Polish EP 200 D - 3 pièces	546157004
Elite-Polish EP 400 D - 3 pièces	546157005
Elite-Polish EP 800 D - 3 pièces	546157006
Elite-Polish EP 1500 D - 3 pièces	546157007
Elite-Polish EP 3000 D - 3 pièces	546157008

Elite-Polish EF - Outils en résine/à sec

Applications : Tampons de polissage

Description

Elite-Polish EF 100	529640801 7 po (180 mm)	529640802 9 po (230 mm)	529640803 11 po (279 mm)
Elite-Polish EF 200	529640901 7 po (180 mm)	529640902 9 po (230 mm)	529640903 11 po (279 mm)
Elite-Polish EF 400	529641001 7 po (180 mm)	529641002 9 po (230 mm)	529641003 11 po (279 mm)
Elite-Polish EF 800	529641101 7 po (180 mm)	529641102 9 po (230 mm)	529641103 11 po (279 mm)
Elite-Polish EF 1500	529641201 7 po (180 mm)	529641202 9 po (230 mm)	529641203 11 po (279 mm)
Elite-Polish EF 3000	529640701 7 po (180 mm)	529640702 9 po (230 mm)	529640703 11 po (279 mm)

OUTILS DIAMANTÉS ELITE-POLISH

Outils diamantés adaptés à votre application de préparation de surfaces

Elite-Polish EF - Outils en résine/à eau

Applications : Tampons de polissage

Description

Elite-Polish EF 100	-	-	-
Elite-Polish EF 200	546372710 7 po (180 mm)	546372715 9 po (230 mm)	546372720 11 po (279 mm)
Elite-Polish EF 400	546372711 7 po (180 mm)	546372716 9 po (230 mm)	546372721 11 po (279 mm)
Elite-Polish EF 800	546372712 7 po (180 mm)	546372717 9 po (230 mm)	546372722 11 po (279 mm)
Elite-Polish EF 1500	546372713 7 po (180 mm)	546372718 9 po (230 mm)	546372723 11 po (279 mm)
Elite-Polish EF 3000	546372714 7 po (180 mm)	546372719 9 po (230 mm)	546372724 11 po (279 mm)

Elite-Polish EB - Outils en résine/à sec

Applications : Tampons de brunissage

Description

Elite-Polish EB 400 D	546183901 5 po (127 mm)	546183905 7 po (180 mm)	546183909 9 po (230 mm)	546183913 11 po (279 mm)
Elite-Polish EB 800 D	546183902 5 po (127 mm)	546183906 7 po (180 mm)	546183910 9 po (230 mm)	546183914 11 po (279 mm)
Elite-Polish EB 1500 D	546183903 5 po (127 mm)	546183907 7 po (180 mm)	546183911 9 po (230 mm)	546183915 11 po (279 mm)
Elite-Polish EB 3000 D	546183904 5 po (127 mm)	546183908 7 po (180 mm)	546183912 9 po (230 mm)	546183916 11 po (279 mm)

Elite-Polish EM - Outils en résine/à sec

Applications : Tampons d'entretien

Description

Elite-Polish EM 400 D	546183917 16 po (406 mm)	546183921 17 po (432 mm)	546183925 21 po (533 mm)	546183929 24 po (609 mm)	546183933 27 po (686 mm)
Elite-Polish EM 800 D	546183918 16 po (406 mm)	546183922 17 po (432 mm)	546183926 21 po (533 mm)	546183930 24 po (609 mm)	546183934 27 po (686 mm)
Elite-Polish EM 1500 D	546183919 16 po (406 mm)	546183923 17 po (432 mm)	546183927 21 po (533 mm)	546183931 24 po (609 mm)	546183935 27 po (686 mm)
Elite-Polish EM 3000 D	546183920 16 po (406 mm)	546183924 17 po (432 mm)	546183928 21 po (533 mm)	546183932 24 po (609 mm)	546183936 27 po (686 mm)

OUTILS DIAMANTÉS POUR PONÇAGE DE BORDS ELITE-POLISH

Outils diamantés adaptés à votre application de préparation de surfaces

Elite-Polish EP Edge - à sec

Applications : Rondelles de polissage de bords

Description

Elite-Polish EP Edge 30 D - 5 po (127 mm)	529860103
Elite-Polish EP Edge 50 D - 5 po (127 mm)	529860104
Elite-Polish EP Edge 100 D - 5 po (127 mm)	529860105
Elite-Polish EP Edge 200 D - 5 po (127 mm)	529860106
Elite-Polish EP Edge 400 D - 5 po (127 mm)	529860107
Elite-Polish EP Edge 800 D - 5 po (127 mm)	529860108
Elite-Polish EP Edge 1500 D - 5 po (127 mm)	529860109
Elite-Polish EP Edge 3000 D - 5 po (127 mm)	529860110

OUTILS DIAMANTÉS POUR APPLICATIONS SPÉCIALES

Outils diamantés adaptés à votre application de préparation de surfaces

Elite-Grind 10 Segments - à sec

Applications : Ponçage de pierre naturelle

Description

Elite-Grind EZ M30 10 segments	547116530
Elite-Grind EZ M50 10 segments	547116550
Elite-Grind EZ M100 10 segments	547116500

Elite-Polish EO - à sec

Applications : Rondelles de recouvrement en ciment

Description

Elite-Polish EO 50 D - 3 po (76 mm)	546690801
Elite-Polish EO 100 D - 3 po (76 mm)	546690802
Elite-Polish EO 200 D - 3 po (76 mm)	546690803

Elite-Polish EX - à sec

Applications : Pierre naturelle

Description

Elite-Polish EX 30 D	546111501 7 po (180 mm)	546111001 9 po (230 mm)	546110301 11 po (279 mm)
Elite-Polish EX 50 D	546111502 7 po (180 mm)	546111002 9 po (230 mm)	546110302 11 po (279 mm)
Elite-Polish EX 100 D	546111503 7 po (180 mm)	546111003 9 po (230 mm)	546110303 11 po (279 mm)
Elite-Polish EX 200 D	546111504 7 po (180 mm)	546111004 9 po (230 mm)	546110304 11 po (279 mm)
Elite-Polish EX 400 D	546111505 7 po (180 mm)	546111005 9 po (230 mm)	546110305 11 po (279 mm)
Elite-Polish EX 800 D	546111506 7 po (180 mm)	546111006 9 po (230 mm)	546110306 11 po (279 mm)
Elite-Polish EX 1500 D	546111507 7 po (180 mm)	546111007 9 po (230 mm)	546110307 11 po (279 mm)
Elite-Polish EX 3000 D	546111508 7 po (180 mm)	546111008 9 po (230 mm)	546110308 11 po (279 mm)

OUTILS DIAMANTÉS VARI-GRIND

Outils diamantés adaptés à votre application de préparation de surfaces

Vari-Grind EZ T-Rex Classic- Outils en métal/à sec

Applications : Retrait des revêtements minces et épais

Description

Vari-Grind EZ T-Rex Classique G - 3 pièces	598886501
Segments de protection Vari-Grind EZ T-Rex Classic G - 3 pièces	598886601
Vari-Grind EZ T-Rex Classique D - 3 pièces	598886701
Segments de protection Vari-Grind EZ T-Rex Classic D - 3 pièces	598886801

Vari-Grind EZ T-Rex Flèche - Outils en métal/à sec

Applications : Retrait des revêtements minces et épais

Description

Vari-Grind EZ T-Rex Flèche - 3 pièces	547116701
---------------------------------------	-----------

OUTILS DIAMANTÉS VARI-GRIND

Outils diamantés adaptés à votre application de préparation de surfaces

Vari-Grind EZ S - Outils en métal/à sec

Applications : Béton mou

Description

Vari-Grind EZ S25 DS - 3 pièces	546332301
Vari-Grind EZ S50 DS - 3 pièces	546332302
Vari-Grind EZ S100 DS - 3 pièces	546332303

Vari-Grind EZ M - Outils en métal/à sec

Applications : Béton moyen

Description

Vari-Grind EZ M25 DS - 3 pièces	546332401
Vari-Grind EZ M50 DS - 3 pièces	546332402
Vari-Grind EZ M100 DS - 3 pièces	546332403
Vari-Grind EZ M25 SS - 3 pièces	546332411
Vari-Grind EZ M50 SS - 3 pièces	546332412
Vari-Grind EZ M100 SS - 3 pièces	546332413

Vari-Grind EZ H - Outils en métal/à sec

Applications : Béton dur

Description

Vari-Grind EZ H25 DS - 3 pièces	546333101
Vari-Grind EZ H50 DS - 3 pièces	546333102
Vari-Grind EZ H100 DS - 3 pièces	546333103
Vari-Grind EZ H25 SS - 3 pièces	546333111
Vari-Grind EZ H50 SS - 3 pièces	546333112
Vari-Grind EZ H100 SS - 3 pièces	546333113

OUTILS DIAMANTÉS VARI-POLISH

Outils diamantés adaptés à votre application de préparation de surfaces

Vari-Polish VT - Outils en résine/à sec et à eau

Applications : Rondelles de transition

Description

Vari-Polish VT 30 - 3 po (76 mm)	546832901 (à sec)	-
Vari-Polish VT 50 - 3 po (76 mm)	546832902 (à sec)	542868130 (à eau)
Vari-Polish VT 100 - 3 po (76 mm)	546832903 (à sec)	542868131 (à eau)
Vari-Polish VT 200 - 3 po (76 mm)	546832904 (à sec)	542868132 (à eau)
Vari-Polish VT 400 - 3 po (76 mm)	546832905 (à sec)	542868133 (à eau)

OUTILS DIAMANTÉS VARI-POLISH

Outils diamantés adaptés à votre application de préparation de surfaces

Vari-Polish VP - Outils en résine/à sec et à eau

Applications : Rondelles de polissage

Description

Vari-Polish VP 50 - 3 po (76 mm)	546681001 (à sec)	546680501 (à eau)
Vari-Polish VP 100 - 3 po (76 mm)	546681002 (à sec)	546680502 (à eau)
Vari-Polish VP 200 - 3 po (76 mm)	546681003 (à sec)	546680503 (à eau)
Vari-Polish VP 400 - 3 po (76 mm)	546681004 (à sec)	546680504 (à eau)
Vari-Polish VP 800 - 3 po (76 mm)	546681005 (à sec)	546680505 (à eau)
Vari-Polish VP 1500 - 3 po (76 mm)	546681006 (à sec)	546680506 (à eau)
Vari-Polish VP 3000 - 3 po (76 mm)	546681007 (à sec)	546680507 (à eau)

Vari-Polish VF - Outils en résine/à sec

Applications : Tampons de polissage

Description

Vari-Polish VF 30 D	546113201 7 po (180 mm)	546113101 9 po (230 mm)	546113001 11 po (279 mm)
Vari-Polish VF 50 D	546113202 7 po (180 mm)	546113102 9 po (230 mm)	546113002 11 po (279 mm)
Vari-Polish VF 100 D	546113203 7 po (180 mm)	546113103 9 po (230 mm)	546113003 11 po (279 mm)
Vari-Polish VF 200 D	546113204 7 po (180 mm)	546113104 9 po (230 mm)	546113004 11 po (279 mm)
Vari-Polish VF 400 D	546113205 7 po (180 mm)	546113105 9 po (230 mm)	546113005 11 po (279 mm)
Vari-Polish VF 800 D	546113206 7 po (180 mm)	546113106 9 po (230 mm)	546113006 11 po (279 mm)
Vari-Polish VF 1500 D	546113207 7 po (180 mm)	546113107 9 po (230 mm)	546113007 11 po (279 mm)
Vari-Polish VF 3000 D	546113208 7 po (180 mm)	546113108 9 po (230 mm)	546113008 11 po (279 mm)

OUTILS DIAMANTÉS VARI-POLISH POUR LES BORDS

Outils diamantés adaptés à votre application de préparation de surfaces

Vari-Polish VP Edge - À sec/à eau

Applications : Polissage des bords

Description

Vari-Polish VP 50 - 5 po (127 mm)	546690101 (à sec)	546681901 (à eau)
Vari-Polish VP 100 - 5 po (127 mm)	546690102 (à sec)	546681902 (à eau)
Vari-Polish VP 200 - 5 po (127 mm)	546690103 (à sec)	546681903 (à eau)
Vari-Polish VP 400 - 5 po (127 mm)	546690104 (à sec)	546681904 (à eau)
Vari-Polish VP 800 - 5 po (127 mm)	546690105 (à sec)	546681905 (à eau)
Vari-Polish VP 1500 - 5 po (127 mm)	546690106 (à sec)	546681906 (à eau)
Vari-Polish VP 3000 - 5 po (127 mm)	546690107 (à sec)	546681907 (à eau)

OUTILS DIAMANTÉS POUR APPLICATIONS SPÉCIALES

Outils diamantés adaptés à votre application de préparation de surfaces

Vari-Grind EZ SL

Applications : Ponçage du bois

Description

Vari-Grind EZ SL25 - 3 pièces	598887001
Vari-Grind EZ SL30 - 3 pièces	598887101
Vari-Grind EZ SL50 - 3 pièces	598887201

Vari-Polish VC - À sec

Applications : Tampons de polissage d'angle

Description

Vari-Polish VC 50 D	590533901
Vari-Polish VC 100 D	590533902
Vari-Polish VC 200 D	590533903
Vari-Polish VC 400 D	590533904
Vari-Polish VC 800 D	590533905
Vari-Polish VC 1500 D	590533906
Vari-Polish VC 3000 D	590533907

Vari-Polish VS - À sec

Applications : Tampons de ponçage pour le bois

Description

Vari-Polish VS 30 D	593343601 7 po (180 mm)	593343602 9 po (230 mm)
Vari-Polish VS 50 D	593343701 7 po (180 mm)	593343702 9 po (230 mm)
Vari-Polish VS 100 D	593343901 7 po (180 mm)	593343902 9 po (230 mm)

OUTILS DIAMANTÉS TACTI-POLISH

Outils diamantés adaptés à votre application de préparation de surfaces

Tacti-Polish TT - Outils en résine/à eau

Applications : Rondelles de transition

Description

Tacti-Polish TT 50 W - 3 po (76 mm)	546680301
Tacti-Polish TT 100 W - 3 po (76 mm)	546680302
Tacti-Polish TT 200 W - 3 po (76 mm)	546680303

Tacti-Polish TP - Outils en résine/à sec

Applications : Rondelles de polissage

Description

Tacti-Polish TP 50 D - 4 po (102 mm)	529325701
Tacti-Polish TP 100 D - 4 po (102 mm)	529325702
Tacti-Polish TP 200 D - 4 po (102 mm)	529325703
Tacti-Polish TP 400 D - 4 po (102 mm)	529325704
Tacti-Polish TP 800 D - 4 po (102 mm)	529325705
Tacti-Polish TP 1500 D - 4 po (102 mm)	529325706
Tacti-Polish TP 3000 D - 4 po (102 mm)	529325707

OUTILS DIAMANTÉS TACTI-POLISH POUR LES BORDS

Outils diamantés adaptés à votre application de préparation de surfaces

Tacti-Polish TF Edge - À sec

Applications : Polissage des bords

Description

Tacti-Polish TF Edge 30 D - 5 po (127 mm)	546113301
Tacti-Polish TF Edge 50 D - 5 po (127 mm)	546113302
Tacti-Polish TF Edge 100 D - 5 po (127 mm)	546113303
Tacti-Polish TF Edge 200 D - 5 po (127 mm)	546113304
Tacti-Polish TF Edge 400 D - 5 po (127 mm)	546113305
Tacti-Polish TF Edge 800 D - 5 po (127 mm)	546113306
Tacti-Polish TF Edge 1500 D - 5 po (127 mm)	546113307
Tacti-Polish TF Edge 3000 D - 5 po (127 mm)	546113308

MEULES BOISSEAU HUSQVARNA

Outils diamantés adaptés à votre application de préparation de surfaces

Meules boisseau Elite-Grind

Applications : Discutez avec un représentant Husqvarna

Description

Elite-Grind T-Rex 0 à 5 po (125 mm) 7/8	546723025
Elite-Grind T-Rex 0 à 7 po (180 mm) 7/8	546723125
Elite-Grind T-Rex Super - 3 po (85 mm) 7/8	529859305
Elite-Grind T-Rex Super - 5 po (125 mm) 7/8	529859325
Elite-Grind T-Rex Super - 7 po (180 mm) 7/8	529859380
Elite-Grind Transitionnel - 30 GR - 5 po (125 mm) 7/8	546404225
Elite-Grind Transitionnel - 50 GR - 5 po (125 mm) 7/8	546404325
Elite-Grind Transitionnel - 100 GR - 5 po (125 mm) 7/8	546404425
Elite-Grind Transitionnel - 200 GR - 5 po (125 mm) 7/8	546404525
Elite-Grind Transitionnel - 30 GR - 7 po (180 mm) 7/8	546404680
Elite-Grind Transitionnel - 50 GR - 7 po (180 mm) 7/8	546404780
Elite-Grind Transitionnel - 100 GR - 7 po (180 mm) 7/8	546404880
Elite-Grind Transitionnel - 200 GR - 7 po (180 mm) 7/8	546404980

Meules boisseau Vari-Grind

Applications : Discutez avec un représentant Husqvarna

Description

Vari-Grind Flèche 0 à 4 po (105 mm) 5/8-11THD	546402907
Vari-Grind Flèche 0 à 4 po (105 mm) 7/8	546403304
Vari-Grind Flèche 0 à 5 po (125 mm) 5/8-11THD	546403004
Vari-Grind Flèche 0 à 7 po (180 mm) 5/8-11THD	546403105
Vari-Grind Flèche 0 à 7 po (180 mm) 7/8	546403207
Vari-Grind Flèche Double +S 0 à 4 po (105 mm) 5/8-11THD	585327108
Vari-Grind Double +S - 4 po (105 mm) 7/8-5/8B	542751307
Vari-Grind Flèche Double +S 0 à 5 po (125 mm) 7/8-5/8B	542751313
Vari-Grind Double +S - 7 po (180 mm) 7/8-5/8B	542751318

Meules boisseau Vari-Grind

Applications : Discutez avec un représentant Husqvarna

Description

Vari-Grind Simple +H - 3 po (85 mm) 7/8	546333205
Vari-Grind Simple +H - 4 po (105 mm) 5/8-11THD	585327105
Vari-Grind Simple +H - 4 po (105 mm) 7/8-5/8B	542751306
Vari-Grind Simple +H - 5 po (125 mm) 5/8-11THD	585327106
Vari-Grind Simple +H - 5 po (125 mm) 7/8-5/8B	542751312
Vari-Grind Simple +H - 7 po (180 mm) 5/8-11THD	585327107
Vari-Grind Simple +H - 7 po (180 mm) 7/8-5/8B	542751317
Vari-Grind Simple H - 4 po (105 mm) 5/8-11THD	585327117
Vari-Grind Simple H - 4 po (105 mm) 5/8-11THD	585327117
Vari-Grind Simple H - 7 po (180 mm) 5/8-11THD	585327118
Vari-Grind Spiral H - 4.5 po (115 mm) 7/8	579821130
Vari-Grind Spiral H - 5 po (125 mm) 7/8	579821140
Vari-Grind Spiral H - 6 po (150 mm) 3/4	579821150
Vari-Grind Spiral H - 7 po (180 mm) 7/8	579821160
Vari-Grind Turbo +M - 4 po (105 mm) 5/8-11THD	585327111
Vari-Grind Turbo +M - 4 po (105 mm) 7/8-5/8B	542751308
Vari-Grind Turbo +M - 5 po (125 mm) 5/8-11THD	585327112
Vari-Grind Turbo +M - 7 po (180 mm) 5/8-11THD	585327113
Vari-Grind Turbo +M - 7 po (180 mm) 7/8-5/8B	542751319
Vari-Grind Turbo M - 4 po (105 mm) 5/8-11THD	585327121
Vari-Grind Turbo M - 4 po (105 mm) 7/8-5/8B	542773078
Vari-Grind Turbo M - 4.5 po (115 mm) 7/8	579821430
Vari-Grind Turbo M - 5 po (125 mm) 7/8	579821440
Vari-Grind Turbo M - 7 po (180 mm) 7/8	579821460
Vari-Grind Turbo M - 7 po (180 mm) 5/8-11THD	585327122
Vari-Grind Turbo M - 7 po (180 mm) 7/8-5/8B	542773081

Meules boisseau Tacti-Grind

Applications : Discutez avec un représentant Husqvarna

Description

Tacti-Grind Turbo M - 4.5 po (115 mm) 1-7/8B	582242230
Tacti-Grind Turbo M - 5 po (125 mm) 1-7/8B	582242240
Tacti-Grind Turbo M - 7 po (180 mm) 1-7/8B	582242260

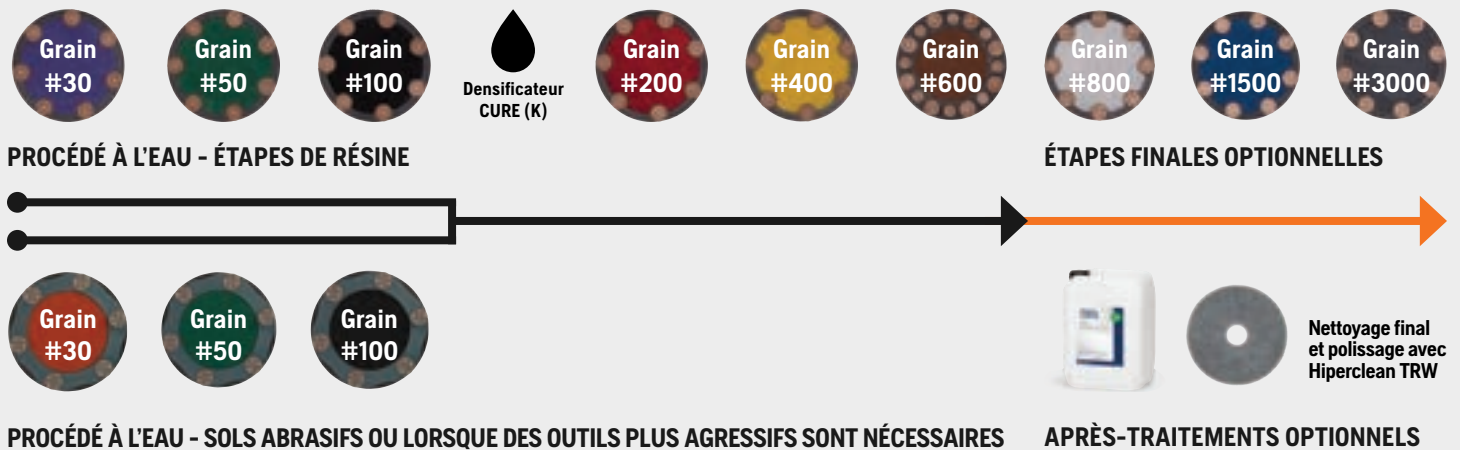


SYSTÈME HIPERTROWEL DE HUSQVARNA

APERÇU DU SYSTÈME HIPERTROWEL

La méthode Hipertrowel^{MC} est un processus de polissage à l'eau en six étapes (#30G - #600G) et trois étapes finales optionnelles (#800G - #3000G). Selon les conditions du sol, un ponçage initial et un jointoiement avec une surfaceuse planétaire peuvent être recommandés.

PROCESSUS HIPERTROWEL



LE SYSTÈME COMPLET DE HUSQVARNA



Truelles mécaniques autoportées CRT 60X, CRT 48, CRT 36 + Disques gyroscopiques avec truelles + Outils diamantés Hiperflex TRW +



W 70 P + Ensemble de raclette
Source d'eau et autolaveuse
Solution d'élimination des boues
Couvercle en plastique pour la protection murale
Le PG 280 et le HTC 270 EG complètent le système pour le travail des bords



SYSTÈME HIPERTROWEL DE HUSQVARNA

En tant que spécialiste du polissage de sols en béton, vous avez parfois besoin d'une méthode de polissage plus rapide que l'utilisation d'une surfaceuse planétaire. La méthode Hipertrowe^{MC} est idéale pour les sols industriels d'au moins 500 m². Les dalles nouvellement coulées et les sols plus anciens et préexistants peuvent être traités avec le système Hipertrowe^{MC}. Le système Hipertrowel^{MC} vous permet de produire un sol lisse, fonctionnel, sans poussière, avec une réflectivité élevée à la vitesse d'une finition à la truelle autoportée.



SUPPORT MAGNÉTIQUE

Les tampons d'outils Hiperflex TRW sont faciles à installer en toute sécurité sous les disques gyroscopiques Hipertrowel grâce aux aimants puissants reliant les tampons au disque. Il s'agit d'un système Husqvarna en instance de brevet.



FLEXIBILITÉ MAXIMALE

Les tampons des disques gyroscopiques Hipertrowel et des outils Hiperflex TRW sont conçus pour offrir une flexibilité maximale dans toutes les directions. Cela permet aux disques diamantés de suivre la surface du sol dans les points hauts et bas et de créer une finition homogène et de type poivre et sel.



ROTATION MULTI-ORBITALE

Le disque gyroscopique Hipertrowel est doté d'un support à roulement flottant qui lui permet de tourner indépendamment du rotor de la truelle. Cette solution permet un processus de polissage plus efficace avec un motif de rayures plus constant.

CONSOMMABLES HIPERTROWEL

Accessoires/pièces de rechange recommandés pour ces modèles

Spécification de produit		CRT 60X	CRT 48	CRT 36
Moteur et accessoires				
Tampon moteur 14 po (350 mm) (Moteur+ 4 boulons)	593946821	X	X	X
Accessoire A	593946822			X
Accessoire B	593946823		X	
Accessoire C	593946825			
Accessoire D	593946842	X		
Roulement de moteur gyroscopique	597408601	X	X	X
Outils diamantés				
14 PT Metal Long-Life 30G	593946841	X	X	X
14 PT Metal Long-Life 50G	593946835	X	X	X
14 PT Metal Long-Life 100G	593946836	X	X	X
14 PT Semi Metal 30G - Violet	593946801	X	X	X
14 PT Semi Metal 50G - Vert	593946813	X	X	X
14 PT Semi Metal 100G - Noir	593946814	X	X	X
14 PT Semi Metal 200G - Rouge	593946815	X	X	X
14 PT Semi Metal 400G - Jaune	593946816	X	X	X
14 PT Résine 600G - Brun	593946817	X	X	X
14 PT Résine 800G - Gris	593946818	X	X	X
14 PT Résine 1 500G - Bleu	593946819	X	X	X
14 PT Résine 3 000G - Gris foncé	593946820	X	X	X
HiperClean TRW - Argent	597279001	X	X	X
Protection contre les éclaboussures				
Protection contre les éclaboussures 60	599393903	X		
Protection contre les éclaboussures 48	599393902		X	
Protection contre les éclaboussures 36	599393901			X
Aspirateur à eau				
W 70 P + Ensemble de raclette	967994701 + 591212002	X	X	X

GUIDE DE FIXATION HIPERTROWEL

Accessoires/pièces de rechange recommandés pour ces modèles

Spécifications du produit Numéro de pièce	ACCESSOIRE A 593946822	ACCESSOIRE B 593946823	ACCESSOIRE C 593946825	ACCESSOIRE D 593946842
Modèles				
Atlas Copco BG 740	X			
Atlas Copco BG 910			X	
Atlas Copco BG 920			X	
Allen Edger 900	X			
Allen Edger MP 225	X			
Allen Edger 235	X			
Allen Pro 900 n-o	X			
Allen MP 205	X			
Allen MP 215	X			
Allen HP 100			X	
Allen MP 200			X	
Allen MP 305			X	
Allen MP 315			X	
Allen MP Pro 1200 (sans chevauchement)			X	
Allen SP 400			X	
Allen SP 450			X	
Allen HD 530			X	
Allen HDX 600			X	
Allen MSP 415			X	
Allen 425			X	
Allen 450			X	
Allen 455			X	
Allen 470			X	
Allen 430			X	
Allen 435			X	
Allen 440			X	
Allen 445			X	
Allen 460			X	
Whiteman/Multiquip JTN	X			
Whiteman/Multiquip JWN	X			
Whiteman/Multiquip HTH			X	
Whiteman/Multiquip HHN			X	
Whiteman/Multiquip HTX			X	
Whiteman/Multiquip HHX			X	
Whiteman/Multiquip HTN			X	
Whiteman/Multiquip HTCD6i				X
Whiteman/Multiquip HTXG6DF				X
Whiteman/Multiquip HTX6H				X
Whiteman/Multiquip STH et STX				X



SUIVEZ-NOUS SUR LES RÉSEAUX SOCIAUX



<https://www.husqvarnaconstruction.com/ca-fr/>

Copyright © 2024 Husqvarna AB (publ). Tous droits réservés. Husqvarna et les autres marques de produits et caractéristiques sont des marques de commerce du Husqvarna Group.



P536537110

Numéro de pièce : 536537110.